





GDEY0213D32LT 图片制作及取模说明



一、 图片制作


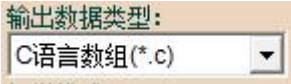

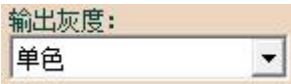
该款屏支持 2 种颜色显示，分别是黑、白，以上 2 种颜色均是标准的颜色，实际可以参考 windows 系统自带的画图软件颜色表，在制作图片的时候，需要做成 250*122 分辨率的黑白单色图片，并将图片保存为 bmp 或 jpg 格式。

注意：

- 1. 单色：黑、白 
- 2. 三色：黑、白、红 / 黄 
- 3. 四色：黑、白、红、黄 
- 4. 七色：黑、白、红、黄、蓝、绿、橙 

二、 取模

取模可以采用 image2lcd 软件，官网可下载(<https://www.good-display.cn>)。取模参数设置界面见图 1：

- 1. 打开 image2lcd 软件，点击“打开”按钮 ，调入需要取模的图片；
- 2. 输出数据类型：选择“C 语言数组 (*.c)” ；
- 3. 扫描方式：选择“垂直扫描” ；
- 4. 输出灰度：选择“单色” ；

5. 最大宽度和高度：选择“250”、“122”，选择后需要点击后面的箭头确认
□;

- 包含图像头数据
- 字节内像素数据反序
- 自右至左扫描
- 自底至顶扫描
- 高位在前(MSB First)

6. 这五项都不选择

7. “颜色反转”选择 颜色反转;



8. 点击“保存”，把转换后的数组存到扩展名为“.C”文件;

9. 最后把文件“.C”中的数组替换掉程序中对应的数组。

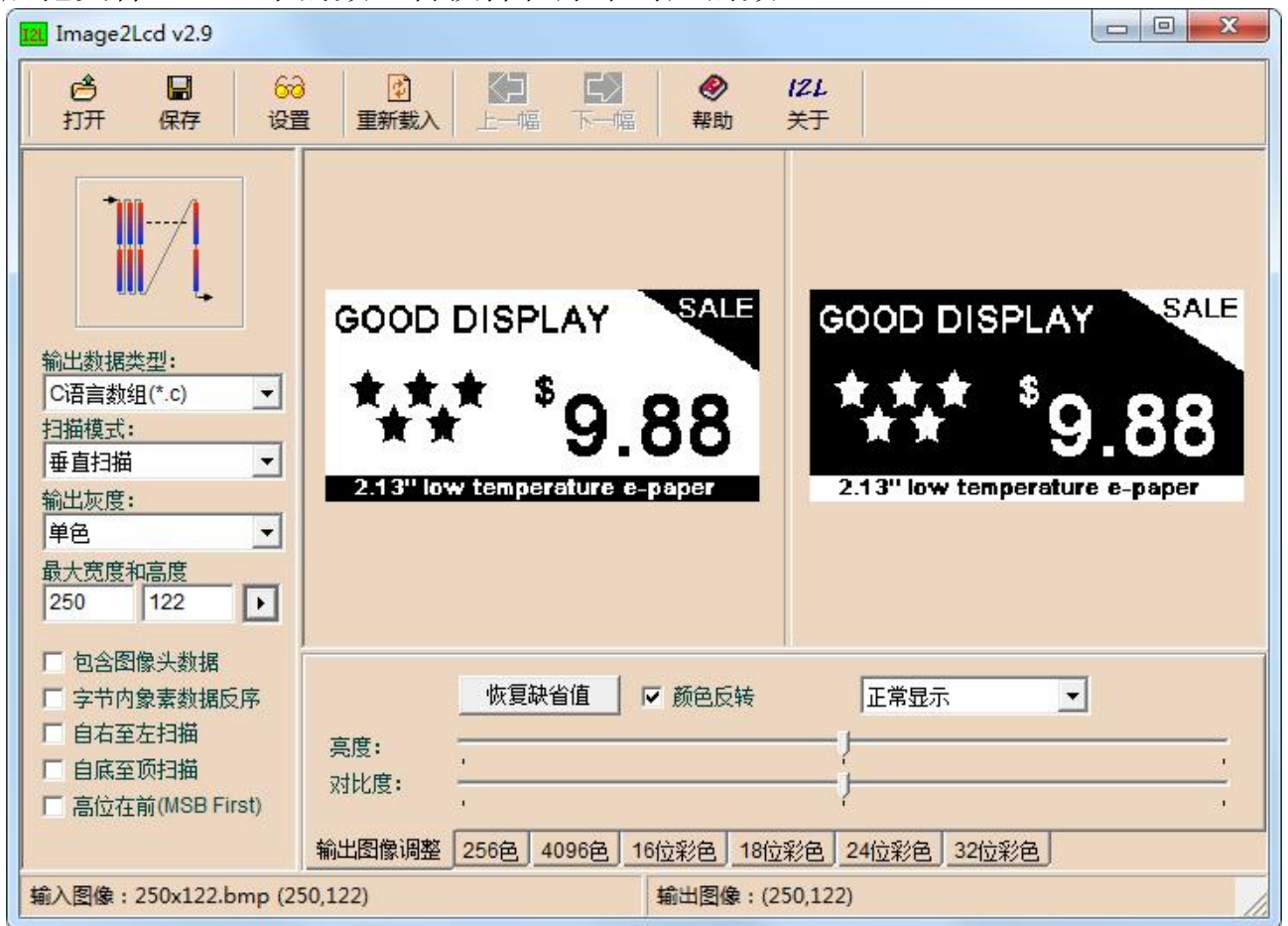


图 1