



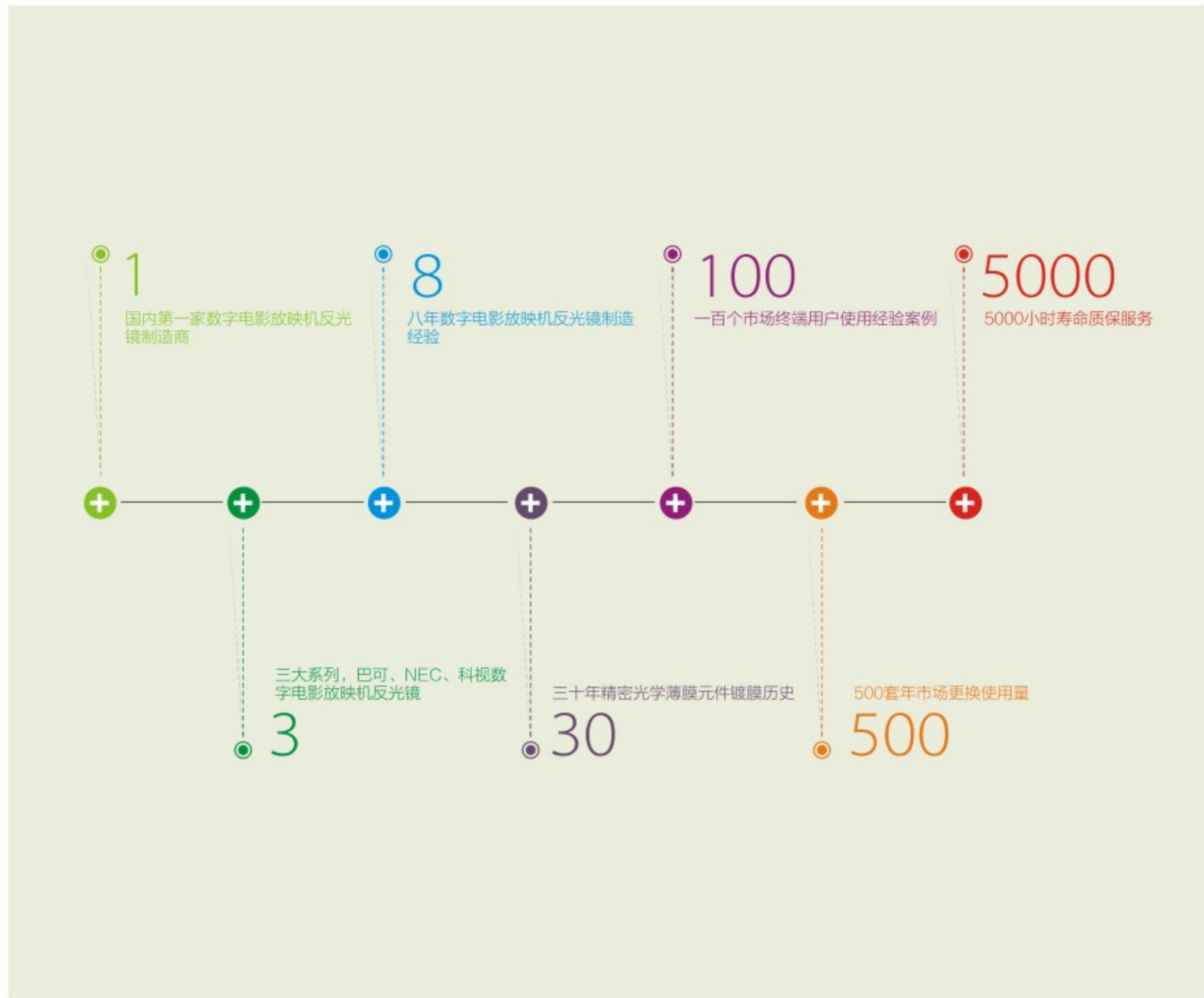
数字影院专用器材

Specialized Digital Cinema Equipment



服务电话：400—024—155

<http://www.hb-optical.com>





产品选型：

	数字电影放映机反光镜							数字电影放映窗口			
型号	ES179194	ES242272	ES229243-SX	ES229243-B	ES229243-C	ES236256	ES270320	200×300	400×600	600×600	1000×1200
灯架	○	○	●	●	●	●	●	-	-	-	-
产品图											
氙灯光源功率	1.4-2KW	2-3KW	1.6-2.2KW	1.2-4KW	1.2-3KW	1.2-4KW	6-7KW	-	-	-	-
放映机型号	科视CP2210 科视CP2000-M	科视CP2220 科视CP2000-ZX	巴可SX系列	巴可2K B系列	巴可C系列	NEC NC1600 NEC NC2000	巴可32B	-	-	-	-
质保期	5000小时或2年	5000小时或2年	5000小时或2年	5000小时或2年	5000小时或2年	5000小时或2年	1年	2年	2年	2年	2年
光学镀膜	UV-IR CUT 滤光薄膜	UV-IR CUT 滤光薄膜	UV-IR CUT 滤光薄膜	UV-IR CUT 滤光薄膜	UV-IR CUT 滤光薄膜	UV-IR CUT 滤光薄膜	UV-IR CUT 滤光薄膜	常规AR 硬膜AR	常规AR 硬膜AR	常规AR 硬膜AR	常规AR 硬膜AR
AF膜	-	-	-	-	-	-	-	●	●	●	●
玻璃材质	Pyrex	Pyrex	Pyrex	Pyrex	Pyrex	Pyrex	Pyrex	进口光学玻璃	进口光学玻璃	进口光学玻璃	进口光学玻璃

○产品不含灯架 ●产品项目要求可选



BARCO系列 数字电影放映机专用反光镜

巴可2K及4K全系列数字电影放映机反光镜，基片采用高耐温Pyrex材料，内表面镀制UV-IR Pass多层精密滤光薄膜，可见光高反射，红外光高透射。

型号：ES229243-SX

灯架：有

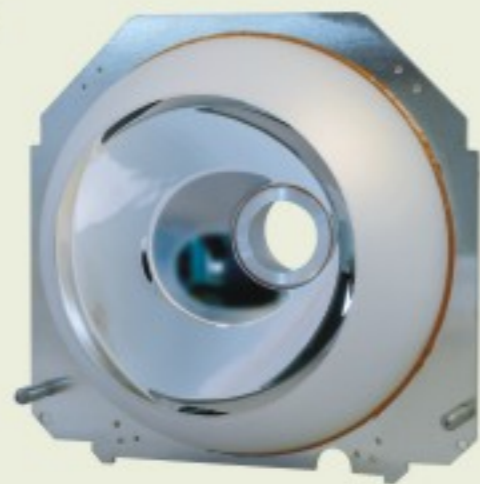
氙灯光源功率：1.6-2.2KW

放映机型号：巴可SX系列

光学镀膜：UV IR PASS滤光薄膜

基片材质：Pyrex

质保期：5000小时



型号：ES229243-B

灯架：有

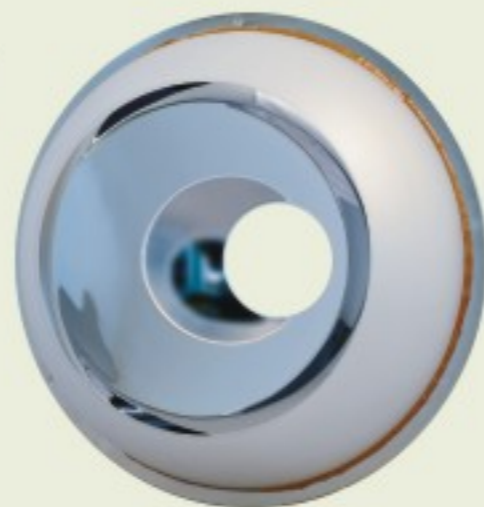
氙灯光源功率：1.2-4KW

放映机型号：巴可B系列

光学镀膜：UV IR PASS滤光薄膜

基片材质：Pyrex

质保期：5000小时



BARCO系列 数字电影放映机专用反光镜

巴可2K及4K全系列数字电影放映机反光镜，基片采用高耐温Pyrex材料，内表面镀制UV-IR Pass多层精密滤光薄膜，可见光高反射，红外光高透射。

型号：ES229243-C

灯架：有

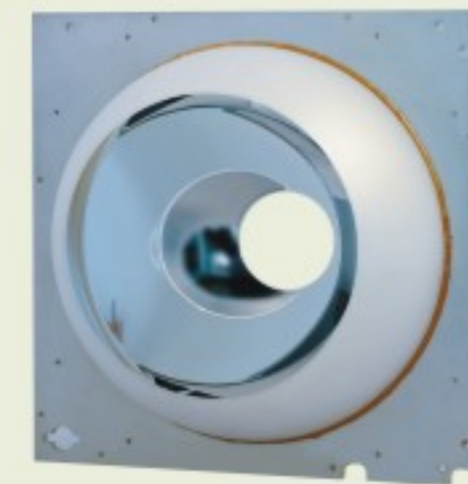
氙灯光源功率：1.2-3KW

放映机型号：巴可C系列

光学镀膜：UV IR PASS滤光薄膜

基片材质：Pyrex

质保期：5000小时



型号：ES270320

灯架：有

氙灯光源功率：6-7KW

放映机型号：巴可32B

光学镀膜：UV IR PASS滤光薄膜

基片材质：Pyrex

质保期：3000小时





数字影院专用器材
Specialized Digital Cinema Equipment

服务电话：400—024—155
<http://www.hb-optical.com>

CHRISTIE系列 数字电影放映机专用反光镜

科视2K系列数字电影放映机反光镜，基片采用高耐温Pyrex材料，内表面镀制UV-IR Pass多层精密滤光薄膜，可见光高反射，红外光高透射。

型号：ES179194

灯架：无

氙灯光源功率：1.4-2KW

放映机型号：CP2210 CP2000-M

光学镀膜：UV IR PASS滤光薄膜

基片材质：Pyrex

质保期：5000小时



型号：ES242272

灯架：无

氙灯光源功率：2-3KW

放映机型号：CP2220 CP2000-ZX

光学镀膜：UV IR PASS滤光薄膜

基片材质：Pyrex

质保期：5000小时



NEC系列 数字电影放映机专用反光镜

NEC 2K系列数字电影放映机反光镜，基片采用高耐温Pyrex材料，内表面镀制UV-IR Pass多层精密滤光薄膜，可见光高反射，红外光高透射。

型号：ES236256

灯架：有

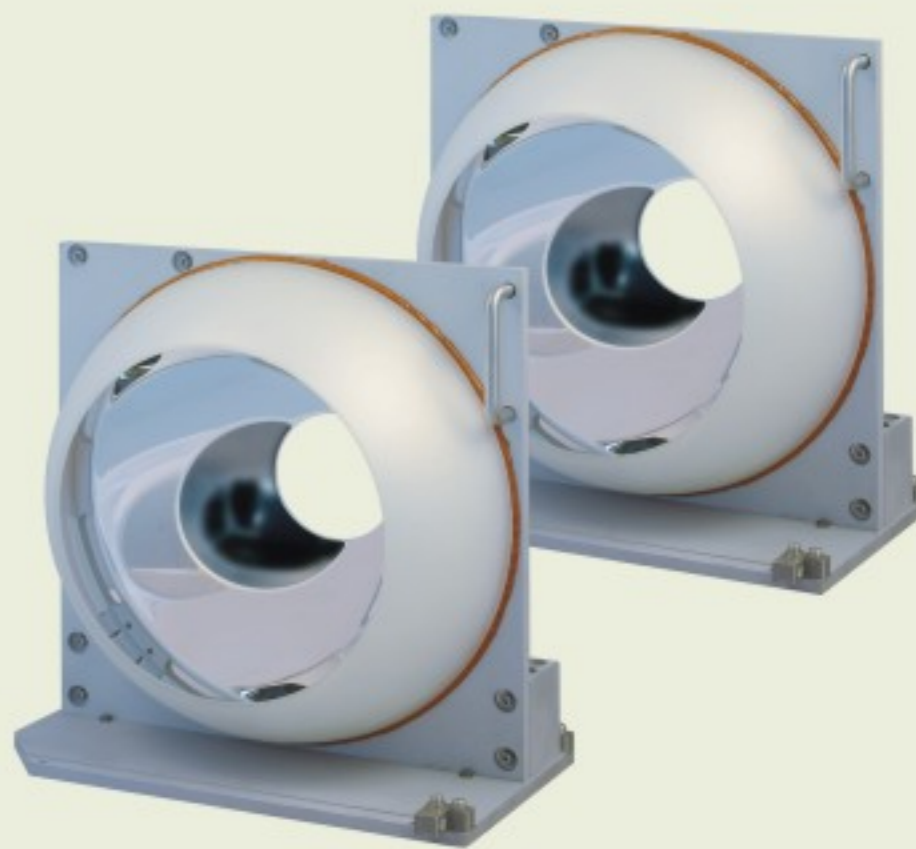
氙灯光源功率：1.2-4KW

放映机型号：NC1600 NC2000

光学镀膜：UV IR PASS滤光薄膜

基片材质：Pyrex

质保期：5000小时





数字影院专用器材
Specialized Digital Cinema Equipment

数字影院、投影机房用光学窗口系列

基片采用进口光学玻璃，多层AR硬膜技术，经国家广电总局电影科研所检测认证，可见光透射率大于99%。现已独家推出IMAX影院专用超大尺寸多层硬膜系列，并提供产品特殊尺寸定制服务。

型号：200×300 400×600 600×600 1000×1200

安装外框：有

光学镀膜：常规AR/硬膜AR/AF防水膜

基片：进口光学玻璃

质保期：2年



数字电影放映机UV滤镜、反射镜系列

巴可、NEC、科视数字电影放映机用UV滤镜，45°平面反射镜。镜片采用高耐温的鹏硅或石英基片，双面镀膜，紫外线高度截止，可见光高透射。



巴可、NEC、科视、SONY，4K系列数字电影放映机反光镜即将量产，敬请期待。

