

JYL-102600M070R00-VB



产品概要

- 1024x600分辨率262K色真彩显示
- 触摸屏实现人机交互
- UART通信
 - ◇ 支持9600bps通信速率(可调)
 - ◇ 支持RS232, RS485
- 存储图片和字库, 并可通过TF卡更新
 - ◇ 存储容量可定制
- linux 系统, 开发方便
- 支持蜂鸣器提示功能
- 支持USB2.0
- 支持以太网 (RJ45)

修订记录

日期	修订内容
21.01.11	修改外形公差

显示性能参数

参数	数据	说明
颜色	262K(262144)色	18bit 调色板 RGB (6R6G6B)
显示尺寸 (A.A.)	154.21 (宽)* 85.92 (高) mm	1024*600 像素模式
外形尺寸	200.0(宽)*125.0(高)* 30.4(厚)mm	-
分辨率	1024*600 像素	-
背光模式	LED	-
背光亮度	JYL-102600M070R00-VB (350 nit)	-

主控性能参数

项目	配置	说明
CPU 处理器	64位 4核 1.1GHz	64 位 4 核 A53 最高主频: 1.1GHz
操作系统	LINUX V3.10.65	
运行内存	1GB	
EMMC	8GB	
GPU	全志 A64	

电性能参数

参数	测试条件	最小值	典型值	最大值	单位
工作电压	-		24		V
工作电流	VCC=+24V		150		mA

推荐工作电源: 24V 1A 的直流稳压电源

可靠性参数

参数	测试环境	最小值	典型值	最大值	单位
工作温度	24V 电压, 湿度 60%	0	25	50	°C
储存温度	-	-20	25	70	°C
工作湿度	-	10%	60%	90%	RH
三防处理		无			

接口性能参数

参数	数据	说明
串口	1 路 RS232	J1(接线端子 RS232_TXD, RS232_RXD)
	1 路 RS485	J1(接线端子 485+, 485-)
USB	1 路 HOST, 1 路 OTG	
TF 卡	1 路	支持通过 TF 卡复制更新图片字库等数据, 最大 128G
以太网	1 路	10/100M 自适应网络接口

参数	测试条件	最小值	典型值	最大值	单位
串口波特率	-		9600		bps
串口模式	8N1 UART, 支持RS232 和 RS485电平				
用户接口方式	6PIN 3.81mm 间距凤凰端子接口				

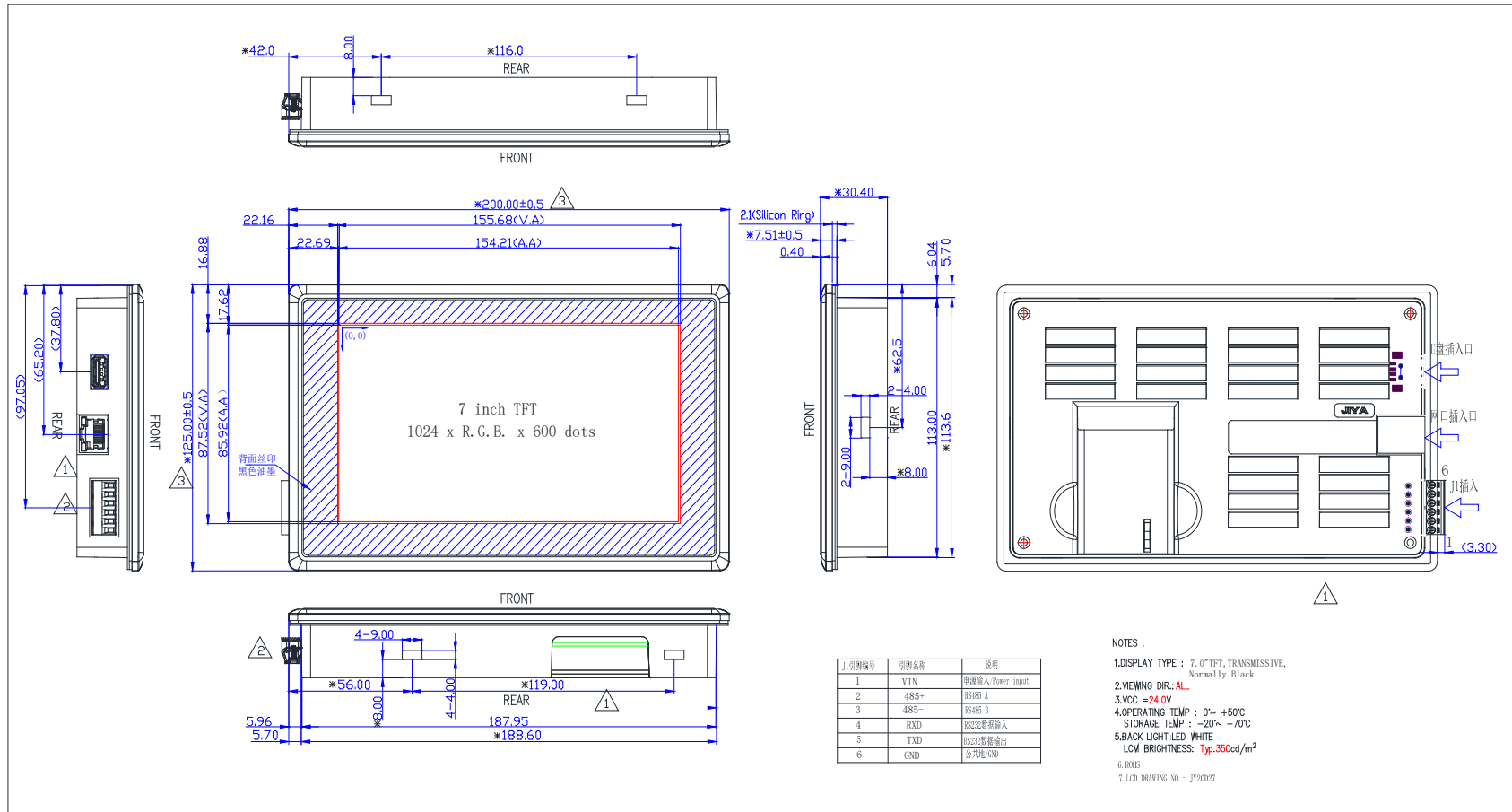
安装特性

参数	数据
外壳材料	ABS 工程塑料
外壳颜色	黑色镜面
外形尺寸	200.0 (宽)*125.0(高)* 30.4 (厚)mm
安装孔尺寸	119.0 mm *116.0 mm
安装深度	22.89mm
配件	防水橡胶圈、安装卡扣

产品型号

产品型号	RTC	TF 卡	触摸屏	键盘	出厂默认通信接口电平	电压范围
JYL-102600M070R00-VB	有	有	有	无	RS232 和 RS485	24V

产品尺寸图



更改记录						设计	审核	工艺	标准化	批准	产品型号	JYL-102600M070R00-VB
更改标记	日期	更改内容	设计	审核	批准	签名	曹亚昭				文件编号	L102600M070R00-WX-VB
						日期	20.09.07				分文件号	4
											页数	1-1 单位 mm
						未注公差	±0.3				冀雅(廊坊)电子股份有限公司	