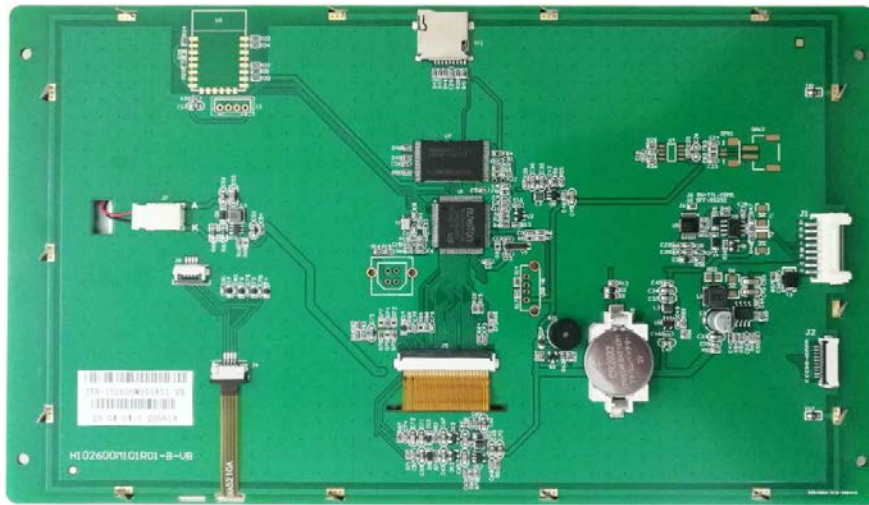


JYH-102600M101R01-VB



产品概要

- 1024x600分辨率65K色真彩显示
- 触摸屏实现人机交互
- UART通信
 - ◇ 最高支持921600bps通信速率
 - ◇ 支持TTL/COMS, RS232, RS485
- 存储图片和字库，并可通过TF卡更新
 - ◇ 存储容量可定制
- 预装 ASCII 字库，包含 4x8~64x128 所有常用点阵 ASCII 字符
 - ◇ 支持GBK, GB2312, BIG5等中文编码字库显示
 - ◇ 支持UNICODE编码字库显示
- 支持RTC时钟功能
- 支持蜂鸣器提示功能
- 丰富的控件集
- 指令集简单，开发方便

修订记录

日期	修订内容
20.09.14	修改串口通讯电平说明

显示性能参数

参数	数据	说明
颜色	65K(65565)色	16bit 调色板 RGB (5R6G5B)
显示尺寸 (A.A.)	222.72 (宽)* 125.28 (高) mm	1024*600 像素模式
外形尺寸	257.81 (宽)*148.08(高)* 18.5(厚)mm	-
分辨率	1024*600 像素	-
背光模式	LED	-
背光亮度	JYH-102600M101R01-VB (160 nit)	

电性能参数

参数	测试条件	最小值	典型值	最大值	单位
工作电压	-	5	12	28	V
工作电流	VCC=+12V 背光最亮		185		mA

推荐工作电源：12V 1A 的直流稳压电源

可靠性参数

参数	测试环境	最小值	典型值	最大值	单位
工作温度	12V 电压, 湿度 60%	-10	25	50	°C
储存温度	-	-20	25	60	°C
工作湿度	-	10%	60%	90%	RH
三防处理	-	-	无	-	-
出厂前老化时间	-	-	无	-	H

接口性能参数

参数	测试条件	最小值	典型值	最大值	单位
串口波特率	-	9600	115200	921600	bps
	-	-	-	-	bps
串口输出电平 (TXD)	输出 1, Iout=1mA	3.0	3.2	-	V
	输出 0, Iout=-1mA	-	0.1	0.2	V
串口输入电平 (RXD)	输入 1, Iin=1mA	2.0	3.3	15	V
	输入 0, Iin=-1mA	-15	0.0	0.3	V
串口模式	串口电平选择跳线选择: J6 ON=8N1 3.3V TTL/CMOS; J6 OFF=8N1 RS232 兼容接口; RS485接口				
用户接口方式	6PIN 3.81mm间距凤凰端子接口				
USB 接口	无				
TF 卡接口	有, 支持通过 TF 卡复制更新图片字库等数据				

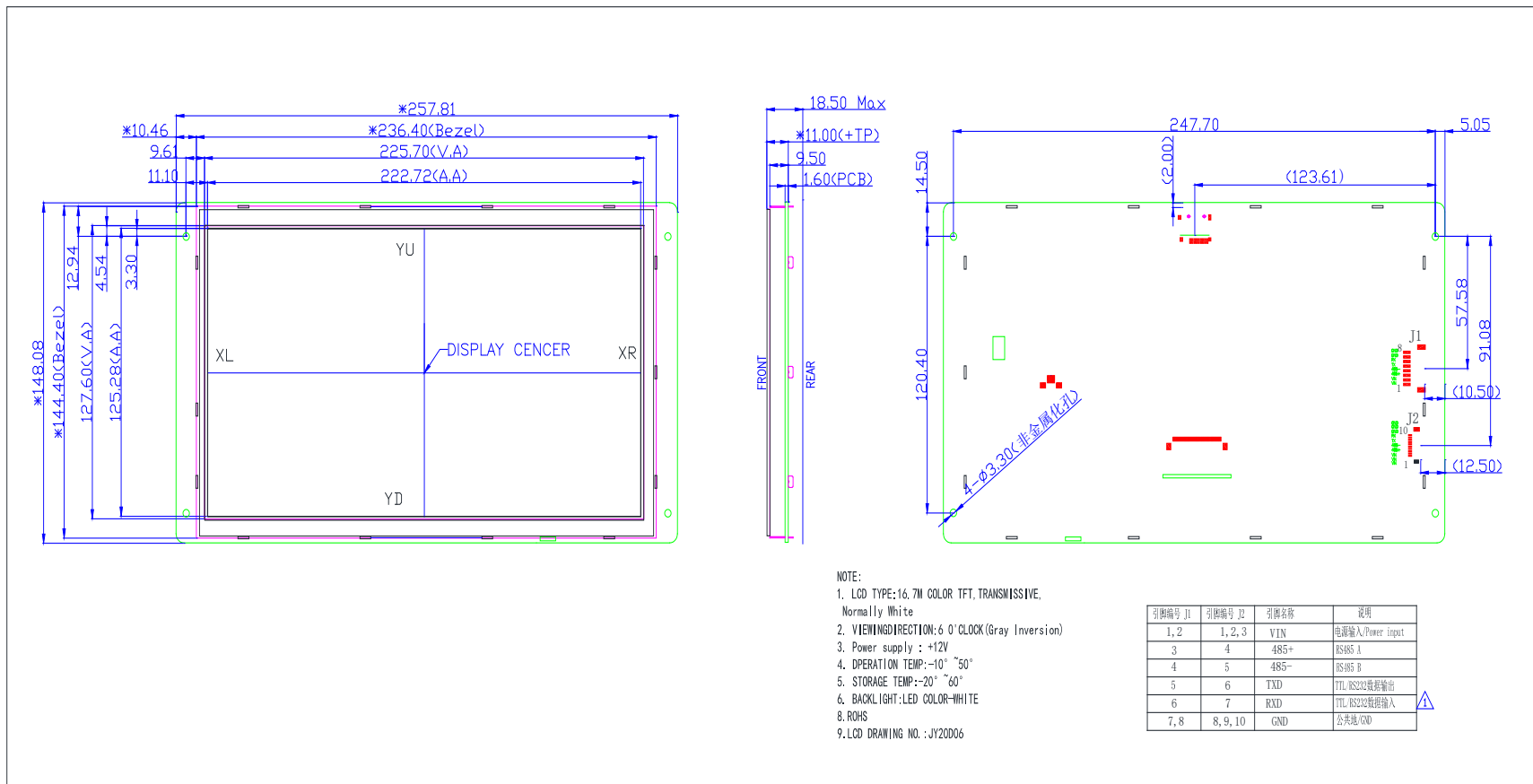
存储器特性

存储器类型	参数	最小值	典型值	最大值	单位
FLASH 存储器	总容量	-	-	128	MB
	字库存储空间	-	-	32	MB
	全屏图片存储数量	-	-	80	幅

产品型号

产品型号	RTC	TF 卡	触摸屏	键盘	出厂默认通信接口电平	电压范围
JYH-102600M101R01-VB	有	有	有	无	TTL	5~28V

产品尺寸图



更改记录						设计	审核	工艺	标准化	批准	产品型号	JYH-102600M101R01-VB		
更改标记	日期	更改内容	设计	审核	批准	签名	曹亚昭				文件编号	H102600M101R01-WX-VB		
						日期	20.04.10				分文件号	4		
											页数	1-1	单位	mm
						未注公差	±0.3				冀雅(廊坊)电子股份有限公司			