

一、产品概述

DALI 作为智能灯光照明的国际标准总线协议，在室内照明中广泛应用。DALI 总线最多可以接入 64 台设备，同时含有 16 个组和 16 个场景，并具有多个可设置功能的参数。

我司研制了场景开关面板 LF-SCD030A，具有多种功能模式，通过 LCD 触摸屏与用户交互，可以自动控制所有符合 DALI 协议标准的灯具。本调光面板时尚，大方，经济，操作简单，适应现代智能化生活的需求。



二、产品参数

电压：DC 24V @ 200mA（与 DALI 主机共享 24V 电源）

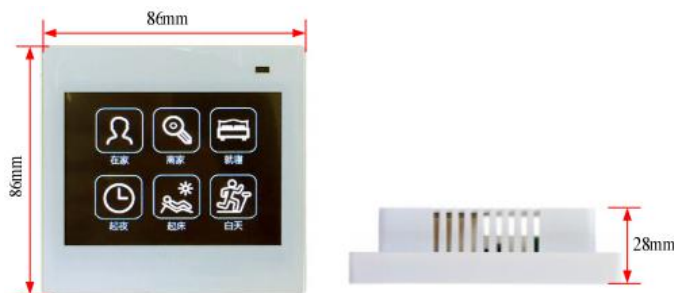
功耗：≤5W

信号接口：DALI <2mA

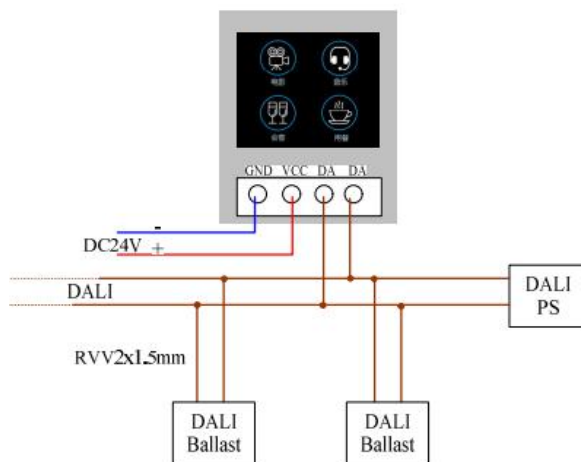
工作温度：0-40℃

相对湿度：10-90%

三、产品尺寸与安装接线



产品尺寸：86mm x86mm x34mm 误差：±2mm



接线图

- 1) 接线端子在设备背面；
- 2) 请使用纹波电压<0.5V 的 24V 电源供电，功率不超过 5W；
- 3) 应用于 DALI 标准规定的 DALI 系统中；

四、安装说明

- 1) 安装前请先断开 DALI 总线上所有设备的电源；

型号	DALI 调光面板_LF-SCD030A	系列分类	智能产品-DALI
----	----------------------	------	-----------

- 2) 按该产品接线图，连接线路，DALI 总线不区别正负极；
- 3) 用小工具（一字螺丝刀），把该产品分开为 LCD 面板屏和底盒；
- 4) 用配套的镙丝把底盒安装到标准的 86mm * 86mm 电气孔上去；
- 5) 根据客户功能需要，设置拨码开关；
- 6) 盖上 LCD 面板屏，安装完成。注：本产品中的 LCD 面板屏是易损结构，安装过程中请小心轻放。

五、配置说明

通过拨码开关选择，可以实现对 0-63 个单灯地址，0-15 个组地址，0-15 个场景，广播地址开/关和调光操作。

一个按键对应一个控制灯地址，每个按键都具有短按和长按功能，当检测到按键有效时指示灯全亮，否则为 1/3 亮度。

短按：点触面板，可实现开 / 关操作。点按为开操作，松开手后，再点按为关操作，以此类推；如要实现渐变效果，只需要设置从机 (调光器) 参数 fade time > 0 即可。(fade time 参数范围 0-15, 0 表示没有渐变效果, 1 渐变时间最短, 15 渐变时间最长, 出厂时一般从机默认为 0)。

长按：手指接触屏 2 秒以上，可实现上调光/下调光操作，第一次长按是向上调光，松开手后，再次长按是向下调光操作。调光的范围在最小亮度值和最大亮度值之间。调光速度可以在从机(调光器)参数 fade rate 上调节。(fade time 参数范围 1-15, 1 速度最快, 15 速度最慢, 出厂时一般从机默认为 7)。

注：以上提到的设置参数，需要使用 DALI Pro 软件操作，本产品不具有设置参数功能，相关参数的使用，请另查询 DALI Pro 使用说明文档。

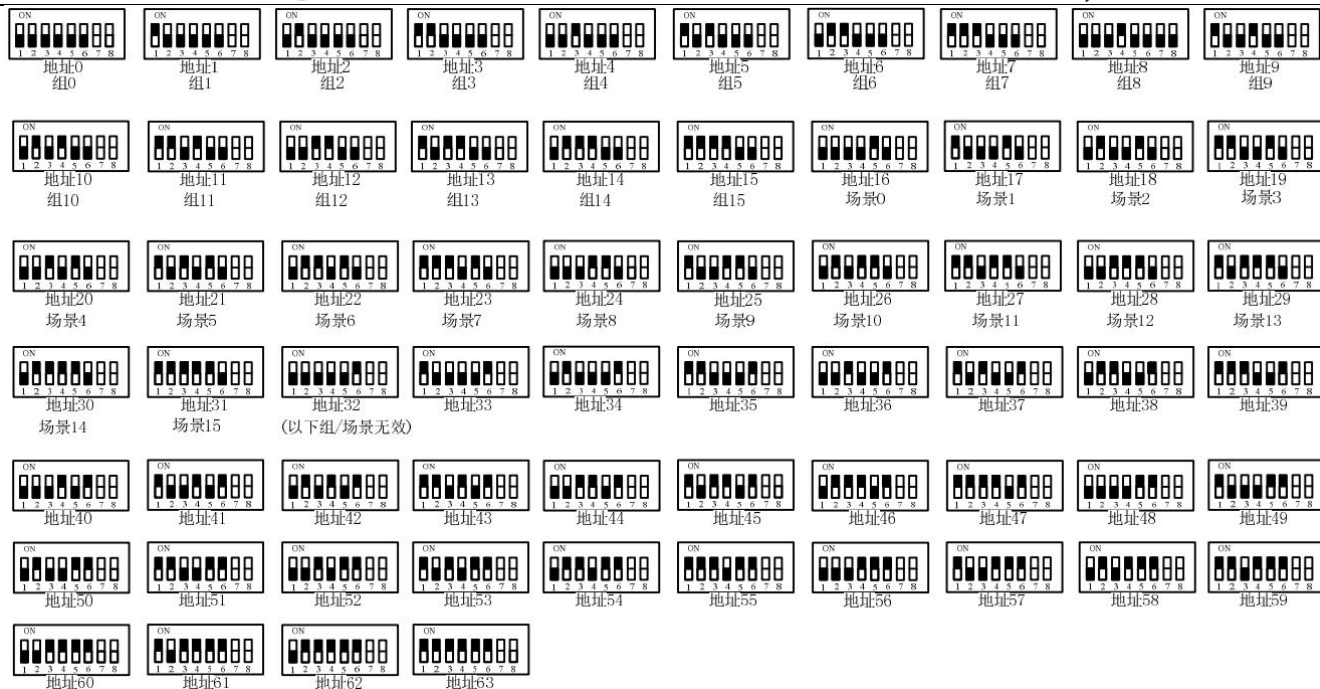
本开关支持 DALI Pro 工具远程自定义功能设置，请另参考 DALI Pro 使用说明文档。

打开产品背面，在接线端子附近，即可看到功能设定的拨码开关。如下图：

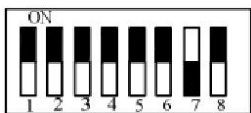


下面是地址设置域拨码对照表：

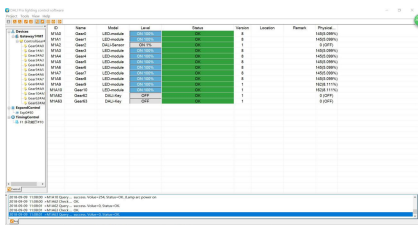
型号	DALI 调光面板_LF-SCD030A	系列分类	智能产品-DALI
----	----------------------	------	-----------



5.1、自定义方式 1



把拨码开关拨为自定义方式 1，一般情况下，我们将地址设置为 63，这时，使用我司 DALI Pro 工具从菜单“Tool->Scan Device”选择进行设备扫描（更多关于 DALI Pro 的使用，请看查阅 DALI Pro 相关的说明），选择 Expand 或 Anew 方式进行扫描，扫描结果出现在软件的左边列表框中，地址由拨码开关 1-6 位设定，需要占用 DALI 总线上一个地址。

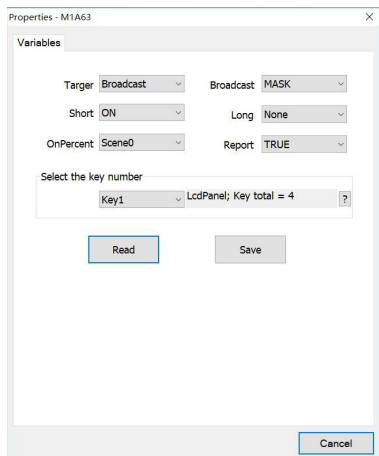


1. 参数/状态读取:

GearType:按键类型; KeyTotal:按键数量; KeyFeatures:按键特性; ExtendedVersionNum:扩展版本。

2. 按键功能:

操作方法为:读(Read)->修改->保存(Save)



KeyNumber:按键号，选择要对相关按键进行操作设置。K1 表示第一个按键，...K4 表示第 4 个按键，超出实际

按键范围，设置无效。

Target:按键的控制目标包含：Address、Group、Sence、Broadcase 等；

Address: 单灯地址，范围 0-63；Group 组地址，范围 0-15；Sence 场景，范围 0-15；Broadcase 广播。

Short:按键的短按功能，None 无功能；ON 开启(亮度值可能 OnPercent 设置)；OFF 关闭；ON/OFF 开启(亮度值可以通过 OnPercent 设置)和关闭切换；UP，上调一级亮度；DOWN，下调一级亮度；

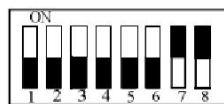
Long:按键的长按功能。None 无功能；UP 上调光；DOWN 下调光；UP/DOWN 上下调光切换。

所有功能设置后，必须保存(Save)到开关中，才能保证数据在掉电时不丢失。

Report:该功能设置为 TRUE 时，在按键有动作时，在右边的状态框中显示出状态，该功能仅在自定义方式 1 中有效，其它方式中无效。

OnValue:按键短按开启(ON)时的亮度值百分比(仅对对应数调光曲线百分比值)，默认开启时的亮度是 100%(全开)，这里可以设置为其它值。

5.1、自定义方式 2



首先按照自定义方式 1 进行设置，然后把拨码开关拨为自定义方式 2，此时，DALI Pro 不能扫描到开关设备，即不占用 DALI 总线的地址。但按键的功能为自定义方式 1 中设置的功能(Report 功能无效)。拨码开关中没进行说明的设置默认为不占用总线地址的广播方式。

六、注意事项

1. 本产品运输时，需在包装条件下进行，运输和拆封过程中不应受到剧烈振动和冲击。存放装置应在原包装内，保存地点环境清洁，环境温度不超过-20℃~70℃，相对湿度不超过 90%，空气中不含腐蚀性气体。
2. 本公司产品实行免费保修一年（外观部件及个人使用不当造成的损坏除外）
3. 以下情况不再免费保修范围：
 - (1) 由非授权维护中心拆解或维修过的机器；
 - (2) 由于水灾，火灾，雷击等自然灾害造成的损坏；
 - (3) 由于坠落，挤压，浸水，受潮及其他人为造成的损坏；
 - (4) 不按照产品使用说明书的额定参数（电压等）使用引起的产品故障（外壳不在保修范围内）

型号	DALI 调光面板_LF-SCD030A	系列分类	智能产品-DALI
----	----------------------	------	-----------