

一、产品概述

应用 DALI 协议的调光灯具在室内照明中广泛应用，在灯具的控制末端，客户操作往往只需要简单的开 / 关和调光。随着人们生活水平提高，传统的开关面板已不能满足人们的追求。

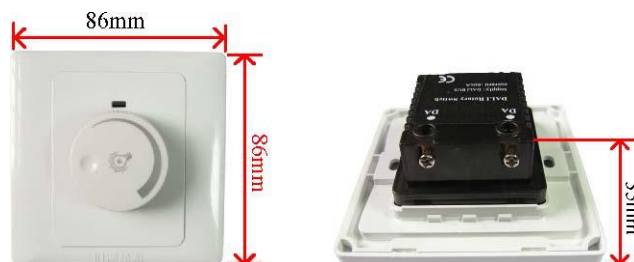
DALI 旋转调光器保留着传统调光开关的风格，可以控制所有符合 DALI 协议标准的灯具，并具有时尚，大方，经济的特点，更适应时代生活的需求。



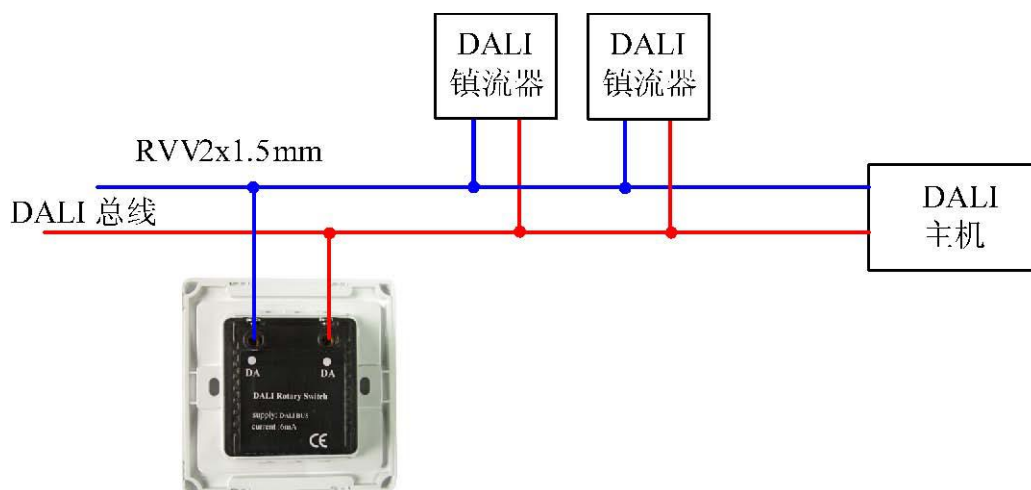
二、产品参数

电压：DALI 总线电压 22.5Vmax
信号接口：DALI <6mA
工作温度：-20 - 50℃
相对湿度：10-90%

三、产品尺寸与安装接线



产品尺寸：86mm x86mm x35mm 误差：±2mm



接线图

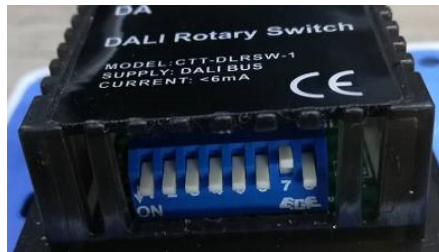
- 1) 安装前请先断开 DALI 总线上所有设备的电源；
- 2) 按该产品接线图，连接线路，DALI 总线不区别正负极；
- 3) 根据客户功能需要，设置拨码开关；

注：安装过程中请小心轻放，不要用力过度损坏产品。

型号	DALI 调光器(旋钮) LF-SCD020B	系列分类	智能产品-DALI
----	-------------------------	------	-----------

四、配置说明

通过拨码开关选择，可以实现对 0-63 个单灯地址，0-15 个组地址，0-15 个场景，广播地址开/关和调光操作。打开产品背面后，在接线端子附近，即可以看到功能设定的拨码开关了。如下图 1：

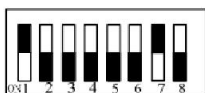


下面地址设置域拨码对照表：

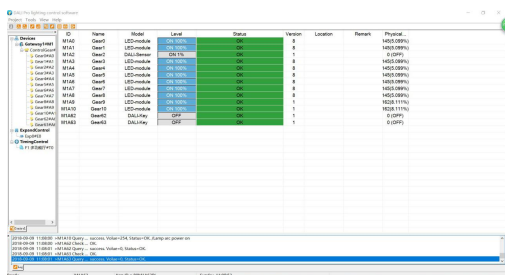
地址0 组0	地址1 组1	地址2 组2	地址3 组3	地址4 组4	地址5 组5	地址6 组6	地址7 组7	地址8 组8	地址9 组9
地址10 组10	地址11 组11	地址12 组12	地址13 组13	地址14 组14	地址15 组15	地址16 场景0	地址17 场景1	地址18 场景2	地址19 场景3
地址20 场景4	地址21 场景5	地址22 场景6	地址23 场景7	地址24 场景8	地址25 场景9	地址26 场景10	地址27 场景11	地址28 场景12	地址29 场景13
地址30 场景14	地址31 场景15	(以下组/场景无效)			地址35	地址36	地址37	地址38	地址39
地址40	地址41	地址42	地址43	地址44	地址45	地址46	地址47	地址48	地址49
地址50	地址51	地址52	地址53	地址54	地址55	地址56	地址57	地址58	地址59
地址60	地址61	地址62	地址63						

4.1 自定义方式 1

把拨码开关拨为自定义方式 1，如下图，一般将地址设置成 62，这时，使用我司 DALI Pro 工具从菜单“Tool->Scan Device”选择进行设备扫描（更多关于 DALI Pro 的使用，请看查阅 DALI Pro 相关的说明），选择 Expand 或 Anew 方式进行扫描，扫描结果出现在软件的左边列表框中，地址由拨码开关 1-6 位设定，需要占用 DALI 总线上一个地址。



本开关由 Extended - Properties 界面进行功能设置，详细如下：



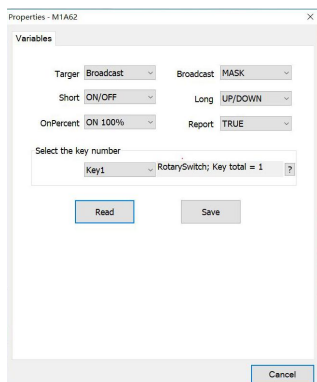
型号	DALI 调光器(旋钮) LF-SCD020B	系列分类	智能产品-DALI
----	-------------------------	------	-----------

1. 参数/状态读取:

GearType:按键类型; KeyTotal:按键数量; KeyFeatures:按键特性; ExtendedVersionNum:扩展版本。

2. 按键功能:

操作方法为:读(Read)→修改→保存(Save)



KeyNumber:按键号, 选择要对那一个按键进行操作设置。K1: 表示第一个按键, …K4: 表示第 4 个按键, 超出实际按键范围, 设置无效。

Targer:按键的控制目标, Address、Group、Scene、Broadcase。

Address: 单灯地址, 范围 0-63; **Group:** 组地址, 范围 0-15; **Scene:** 场景号, 范围 0-15; **Broadcase:** 广播。

Short:按键的短按功能。None: 无功能; ON: 开启(亮度值可能 OnPercent: 设置); OFF: 关闭; ON/OFF: 开启(亮度值可能 OnPercent: 设置)和关闭切换; UP: 上调一级亮度; DOWN: 下调一级亮度;

Long:按键的长按功能。None: 无功能; UP: 上调光; DOWN: 下调光; UP/DOWN: 上下调光切换。

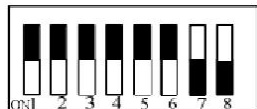
所有功能设置后, 必须保存(Save)到开关中, 数量掉电不丢失。

Report:该功能设置为 TRUE 时, 在按键有动作时, 在右边的状态框中显示出状态, 该功能仅在自定义方式 1 中有效, 其它无效。

OnValue:按键短按开启(ON)时的亮度值百分比(仅对应于对数调光曲线百分比值), 默认开启时的亮度是 100%(全开), 这里可以设置为其它值。

4.2 自定义方式 2

先使用自定义方式 1 进行设置, 然后把拨码开关拨为自定义方式 2, 如下图, 这时, DALI Pro 不能扫描到开关设备, 即不占用 DALI 总线的地址。但按键的功能为自定义方式 1 中设置的功能(Report 功能无效)。



本产品出厂默认为不占用总线地址的广播调光方式。

五、注意事项

1. 本产品运输时, 需在包装条件下进行, 运输和拆封过程中不应受到剧烈振动和冲击。存放装置应在原包装内, 保存地点环境清洁, 环境温度不超过-20℃~70℃, 相对湿度不超过 90%, 空气中不含腐蚀性气体。
2. 本公司产品实行免费保修一年(外观部件及个人使用不当造成的损坏除外)。
3. 以下情况不再免费保修范围:
 - (1) 由非授权维护中心拆解或维修过的机器;
 - (2) 由于水灾, 火灾, 雷击等自然灾害造成的损坏;
 - (3) 由于坠落, 挤压, 浸水, 受潮及其他人为造成的损坏;
 - (4) 不按照产品使用说明书的额定参数(电压等)使用引起的产品故障(外壳不在保修范围内)

型号	DALI 调光器(旋钮) LF-SCD020B	系列分类	智能产品-DALI
-----------	-------------------------	-------------	-----------