

产品描述

LF-GSD150YV024B系列产品是一款150W LED恒压驱动电源。具备DT6和PUSH调光功能,采用无频闪设计。此机型可工作的输入电压范围为220-240VAC,输出额定输出电压24V,输出电流0-6.25A,具有高转换效率,低谐波骚扰的优异特性。主要应用于室内恒压灯带、硬灯条或软灯条产品,是一款高可靠性的恒压LED驱动电源。



特点

- 防护等级IP20
- 适用于II类灯具
- 内置主动式功率因数校正功能
- 具有DALI DT6调光功能,调光深度<0.1%
- 采用无频闪设计
- 体积小巧,高转换效率(典型值≥93%)
- 全方位保护:过温保护、过压保护、过载保护、短路保护
- 5年质保

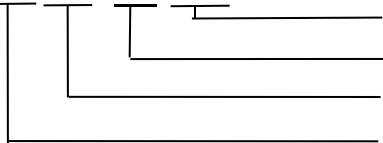


应用领域

- 恒压灯带
- 灯条
- 发光字
- 灯箱等

产品编号说明

LF-GSD150YV024B



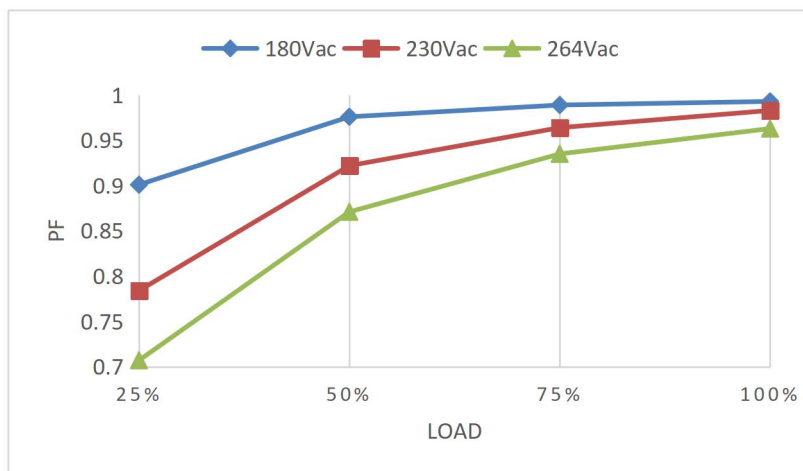
024B代表DC24V输出,B表示DALI DT6
YV代表恒压版电源
150代表额定功率150W
G代表隔离,SD代表DALI电源

电气特性

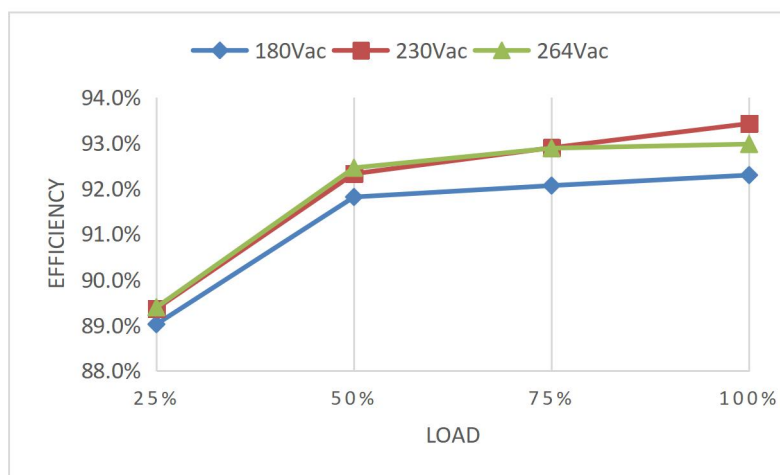
型号名称		LF-GSD150YV024B				
输出	输出电压	24Vdc				
	输出电流	0-6.25A				
	输出功率	150W max @220-240Vac				
	频闪指标	IEC-Pst \leq 1, CIE SVM \leq 0.9, Modulation Depth \leq 1%, 符合无频闪标准 (IEEE Std 1789-2015)				
	纹波电压	240mVmax				
	电压精度	\pm 2%				
	温度漂移	\pm 5%				
	启动时间	<1S@230Vac				
输入	输入电压	220-240Vac (极限输入电压: 198-264Vac)				
	DC输入电压	282-340Vdc (极限输入电压: 255-373Vdc)				
	输入频率	47Hz-63Hz				
	输入电流	1A Max				
	功率因数	\geq 0.95@230Vac (满载)				
	总谐波失真	\leq 10%@230Vac				
	效率	\geq 93%(230Vac满载)				
	浪涌电流	\leq 73A&230uS@230Vac				
	断路器带载数量	断路器型号	B10	C10	B16	C16
		数量 (PCS)	5	6	9	10
	漏电流	\leq 0.7mA				
待机功耗	\leq 1W@230Vac					
保护特性	过压保护	<33.6V				
	过温保护	过温时关断输出 (自恢复)				
	短路保护	打嗝模式 (自恢复)				
环境描述	工作温度	-20 $^{\circ}$ C - +50 $^{\circ}$ C				
	工作湿度	20-90%RH (无凝露)				
	存储温度/湿度	-40 $^{\circ}$ C - 80 $^{\circ}$ C (I类环境 6个月); 10-90%RH (无凝露)				
	大气压强	86-106KPa				
安全与电磁兼容	认证	TUV-ENEC、CCC、CE、RCM、SAA、CB				
	耐压	I/P-O/P: 3.75kV 5mA 60S				
	绝缘阻抗	I/P-O/P: >100M Ω @500VDC				
	安规标准	ENEC: EN61347-1:2015, EN 61347-2-13:2014/A1:2017, EN 62384: 2016/A1:2009 CE-LVD: EN 61347-2-13:2014/A1:2017, EN 61347-1:2015, EN 62493:2015 CB:IEC 61347-1:2015, IE61347-2-3:2014, IEC 61347-2-13:2014/AMD1:2016 RCM:AS 61347.2-13:2018 CCC:GB19510.1-2009, GB19510.14-2009 SAA:AS 61347.2-13:2018				
	电磁干扰	CE-EMC/RCM:EN55015, EN61000-3-2, EN61000-3-3 CCC:GB/T17743, GB17625.1, GB17625.2				
电磁抗干扰	CE-EMC/RCM: EN61000-4-2,3,4,5,6,11 CCC:GB/T17626.2,3,4,5,6,11					
其它	IP等级	IP20				
	RoHS	RoHS 2.0 (EU) 2015/863				
	质保说明	5年 (Tc \leq 79 $^{\circ}$ C)				
	DALI 执行标准	IEC 62386-101 102 207: DALI 2.0				
补充说明	<p>1、建议客户在灯具供电回路中安装过欠压保护与浪涌保护装置, 以确保用电安全。</p> <p>2、灯具内装配电源使用的PC罩、外壳、堵头等套件必须满足UL94-V0及以上防火等级。</p> <p>3、电源作为整灯灯具中的一个零部件与终端设备结合使用, 因EMC性能受LED灯具及走线的影响, 终端设备制造商需对整套装置重新进行EMC确认。</p> <p>4、如未特别说明以上功率因素、谐波、效率参数均是在环境温度25\pm5$^{\circ}$C, 湿度50%, 输入电压230Vac, 满载条件下测试的结果。</p>					

产品特性曲线

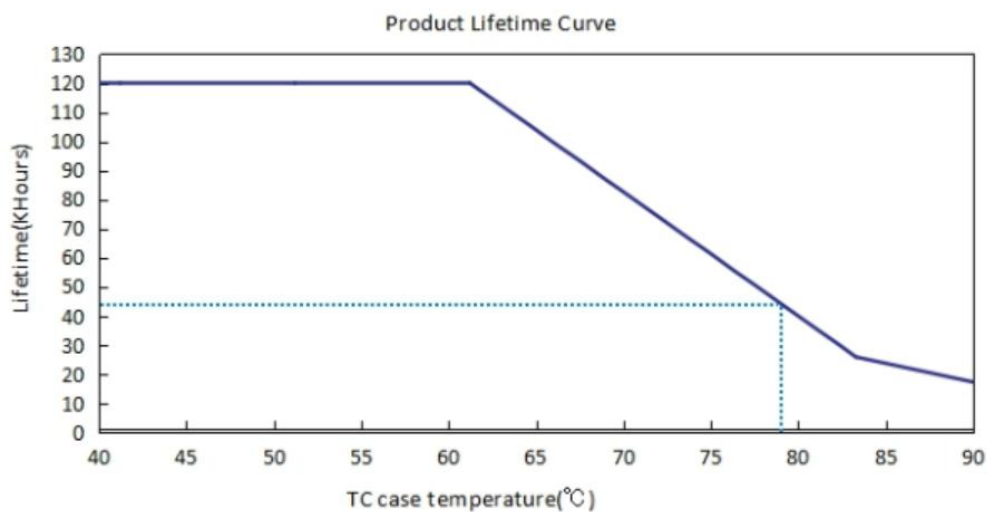
■ 功率因数特性曲线



■ 效率曲线



■ 寿命曲线



调光操作说明

■ 输入输出端子接口定义

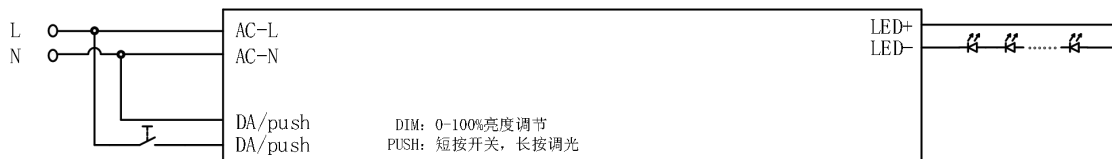
INPUT

AC-L	交流火线输入端
AC-N	交流零线输入端
NC	空置
DA/PUSH	DALI 调光输入端/PUSH 调光输入端
DA/PUSH	DALI 调光输入端/PUSH 调光输入端

OUTPUT

LED+	电源输出正端
LED-	电源输出负端

■ PUSH调亮度操作接线示意图



⚠ 注：使用PUSH功能时需先给AC-L/AC-N供电，后才能给PUSH端口通电工作，否则会导致PUSH端口烧毁

■ PUSH调亮度操作说明

操作	操作持续时间	功能体现
短按压动作	0.1-0.5S	LED 灯开/LED 灯关
长按压动作	0.6-5S	LED 亮度调节
复位按压动作	>9S	复位为 PUSH 的 50%亮度

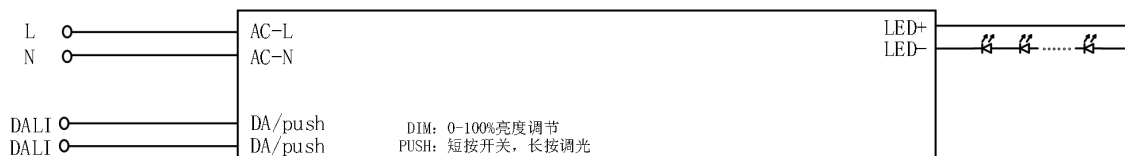
若按压时间小于 0.1S，则 LED 驱动电源不会出现任何动作。

- PUSH 最小调光深度为 1% (Iout)
- 首次进入 PUSH 模式默认当前输出状态为调光模式亮度 100%输出
- 首次长按 PUSH 开关输出状态为亮度减小
- 再次按下 PUSH 进入与上一次方向相反的调光

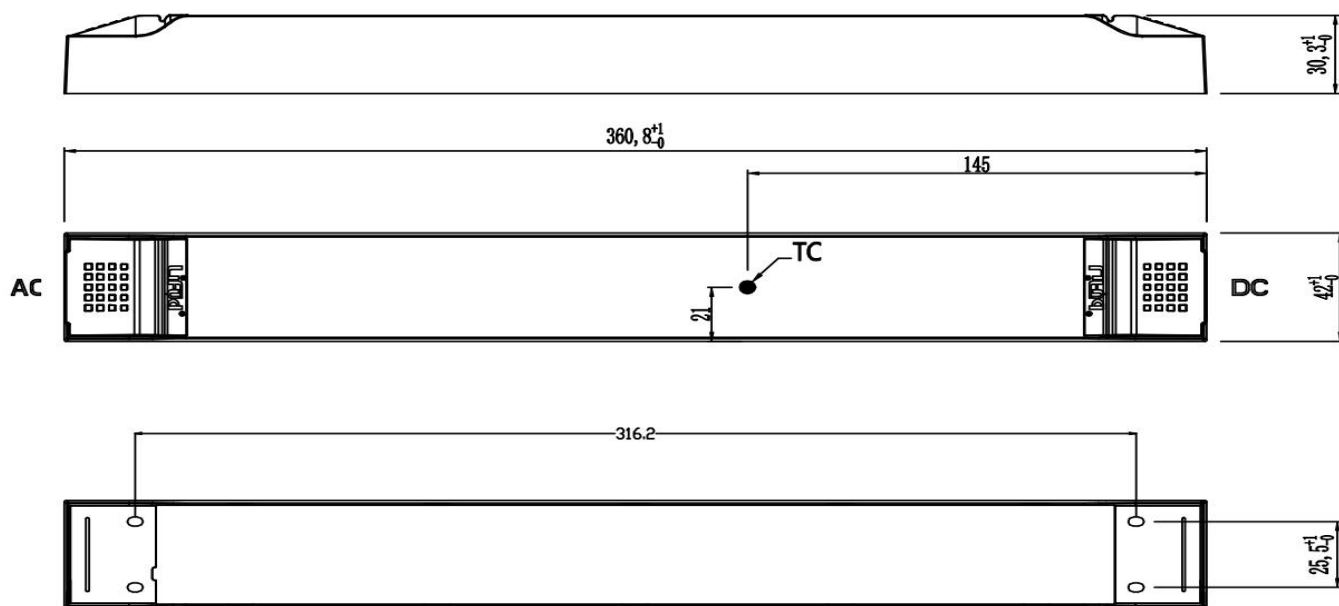
■ DALI调光操作说明

- 出厂设置为 100%亮度，对数调光曲线
- DALI 输入信号接于 DA/PUSH 端子，无需区分正负
- DALI 协议包括 16 组 64 位地址
- DALI 最小调光深度为 0.1% (Iout)

■ DALI调光接线示意图



结构尺寸(单位: mm)



包装规格

型号	LF-GSD150YV024B
包装箱尺寸	385×285×210mm (长×宽×高)
数量	6个/层; 5层/箱; 30个/箱
重量	0.36kg/个; 11.8Kg/箱

运输和贮存

★ 运输

产品适用车、船、飞机交通运输工具运输。

在运输中, 应有遮蓬、防晒, 并保持文明装卸, 不应有剧烈振动、撞击等。

★ 贮存

产品贮存在 I 类环境, 贮存期限超过6个月的产品建议重新检验, 合格后方可使用。

注意事项

★ 使用本产品时请按照规范进行使用, 超出本产品使用条件下使用可能会发生故障

★ 使用未经过认证要求的灯具或不兼容的灯具, 可能引发火灾或者其他危险

★ 人为损坏、超出本产品使用条件、非原厂改动不属于保修范围

注: 规格书中内容最终解释权归深圳莱福德科技股份有限公司所有。