

产品描述

LF-GDE075YV024系列产品是一款75W LED恒压调光驱动电源。具备三合一调光功能，采用无频闪设计。此机型可工作的输入电压范围为220-240VAC，输出额定电压24V，输出额定电流3.125A，具有高转换效率，低谐波骚扰的优异特性。主要应用于室内恒压灯带、硬灯条或软灯条产品，是一款高可靠性的恒压LED驱动电源。



特点

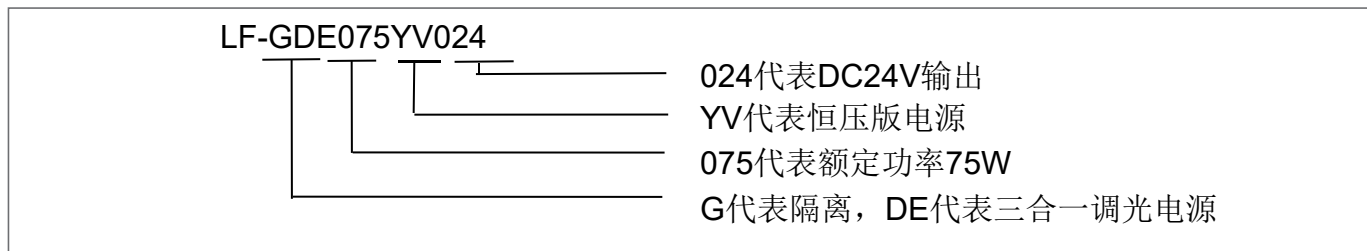
- 防护等级IP20
- 适用于II类灯具
- 内置主动式功率因数校正功能
- 具有三合一调光功能：0-10V，PWM，Rx调光，调光深度<0.5%
- 采用无频闪设计
- 体积小巧，高转换效率（典型值≥88%）
- 全方位保护：过压保护、过载保护、短路保护
- 5年质保



应用领域

- 恒压灯带
- 灯条
- 发光字
- 灯箱等

产品编号说明

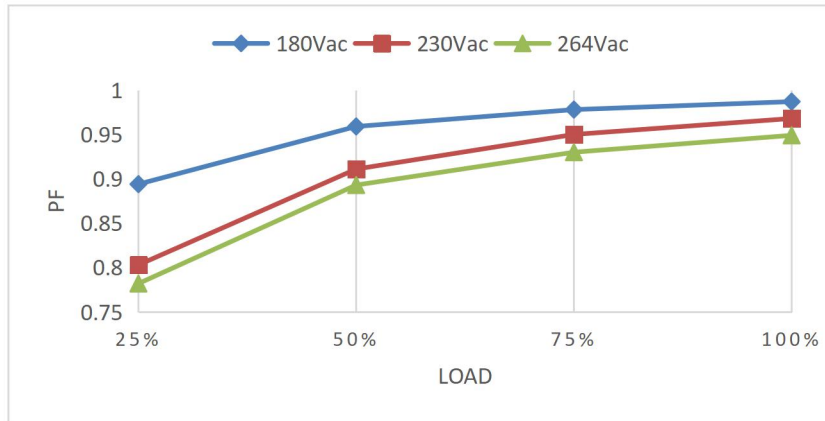


电气特性

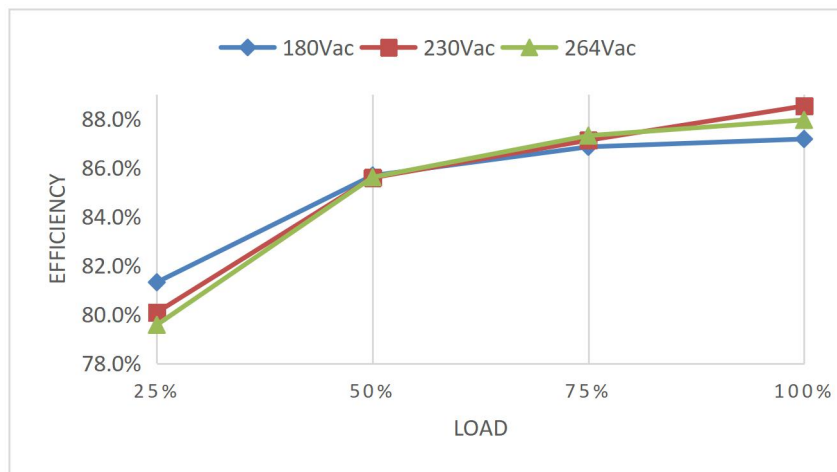
型号名称		LF-GDE075YV024				
输出	输出电压	24Vdc				
	输出电流	0-3.125A				
	输出功率	75W max @220-240Vac				
	频闪指标	IEC-Pst \leq 1, CIE SVM \leq 0.9, Modulation Depth \leq 1%, 符合无频闪标准 (IEEE Std 1789-2015)				
	纹波电压	240mVmax				
	电压精度	\pm 2%				
	温度漂移	\pm 5%				
	启动时间	<1S@230Vac				
输入	输入电压	220-240Vac (极限输入电压: 198-264Vac)				
	DC输入电压	282-340Vdc (极限输入电压: 255-373Vdc)				
	输入频率	47Hz-63Hz				
	输入电流	0.6A Max				
	功率因数	\geq 0.95@230Vac (满载)				
	总谐波失真	\leq 15%@230Vac (满载)				
	效率	\geq 88%@230Vac (满载)				
	浪涌电流	\leq 50A&150uS@230Vac				
	断路器带载数量	断路器型号	B10	C10	B16	C16
		数量 (PCS)	11	11	17	17
	漏电流	\leq 0.5mA				
待机功耗	\leq 1.5W@230Vac					
保护特性	过压保护	<30V				
	过温保护	打嗝模式 (自恢复)				
	短路保护	-20°C - +45°C				
环境描述	工作温度	20-90%RH (无凝露)				
	工作湿度	-40°C - 80°C (I类环境 6个月); 10-95%RH (无凝露)				
	存储温度/湿度	86-106KPa				
	大气压强	ENEC、CCC、RCM、CE、CB				
安全与电磁兼容	认证	I/P-O/P: 3.75kV 5mA 60S				
	耐压	I/P-O/P: >100M Ω @500VDC				
	绝缘阻抗	ENEC: EN61347-1:2015, EN 61347-2-13:2014/A1:2017, EN 62384: 2016/A1:2009 CE-LVD: EN 61347-2-13:2014/A1:2017, EN 61347-1:2015, EN 62493:2015 CB:IEC 61347-1:2015, IE61347-2-3:2014, IEC 61347-2-13:2014/AMD1:2016 SAA:AS 61347.2-13:2018 CCC:GB19510.1-2009, GB19510.14-2009				
	安规标准	CE-EMC/RCM:EN55015, EN61000-3-2, EN61000-3-3 CCC:GB/T17743, GB17625.1, GB17625.2				
	电磁干扰	CE-EMC/RCM: EN61000-4-2,3,4,5,6,11 CCC:GB/T17626.2,3,4,5,6,11				
其它	IP等级	IP20				
	RoHS	RoHS 2.0 (EU) 2015/863				
	质保说明	5年 (Tc \leq 79°C)				
补充说明	<p>1、建议客户在灯具供电回路中安装过欠压保护与浪涌保护装置, 以确保用电安全.</p> <p>2、灯具内装配电源使用的PC罩、外壳、堵头等套件必须满足UL94-V0及以上防火等级.</p> <p>3、电源作为整灯灯具中的一个零部件与终端设备结合使用, 因EMC性能受LED灯具及走线的影响, 终端设备制造商需对整套装置重新进行EMC确认.</p> <p>4、如未特别说明以上功率因素、谐波、效率参数均是在环境温度 25\pm5°C, 湿度 50%, 输入电压 230Vac, 满载条件下测试的结果.</p>					

产品特性曲线

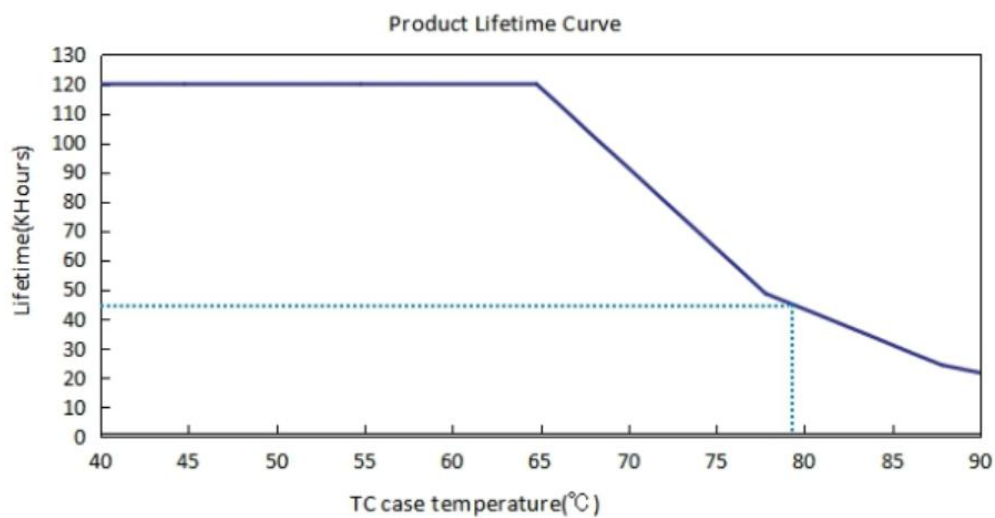
■ 功率因数特性曲线



■ 效率曲线



■ 寿命曲线



调光操作说明

■ 输入输出端子接口定义

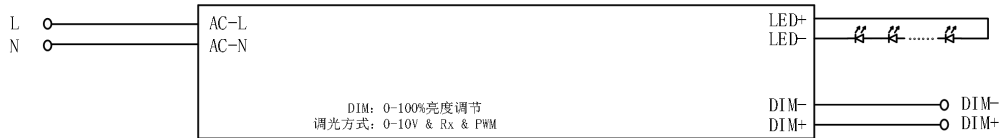
INPUT

AC-L	交流火线输入端
AC-N	交流零线输入端

OUTPUT

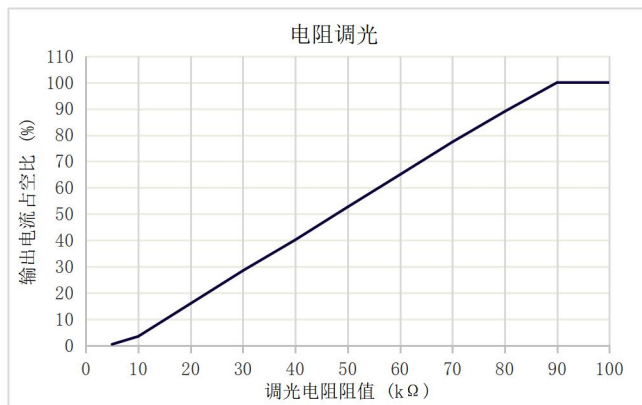
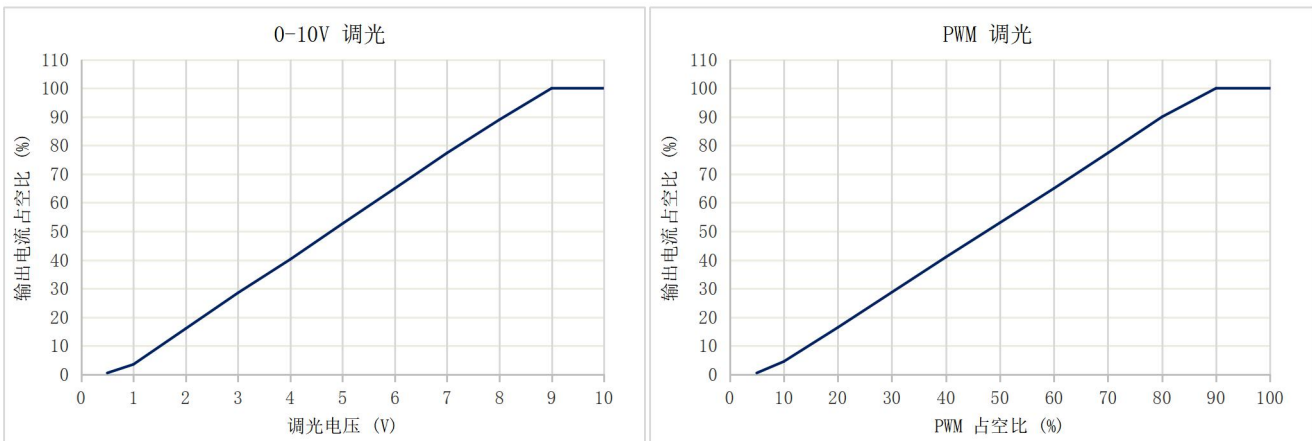
LED+	电源输出正端
LED-	电源输出负端
DIM-	0-10V/PWM/Rx调光输入负端
DIM+	0-10V/PWM/Rx调光输入正端

■ 调光接线示意图

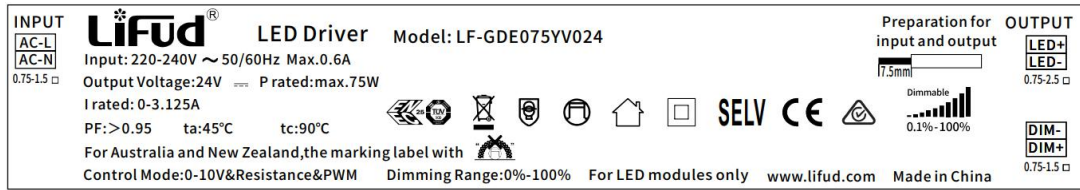


■ 0-10V、Rx调光操作说明

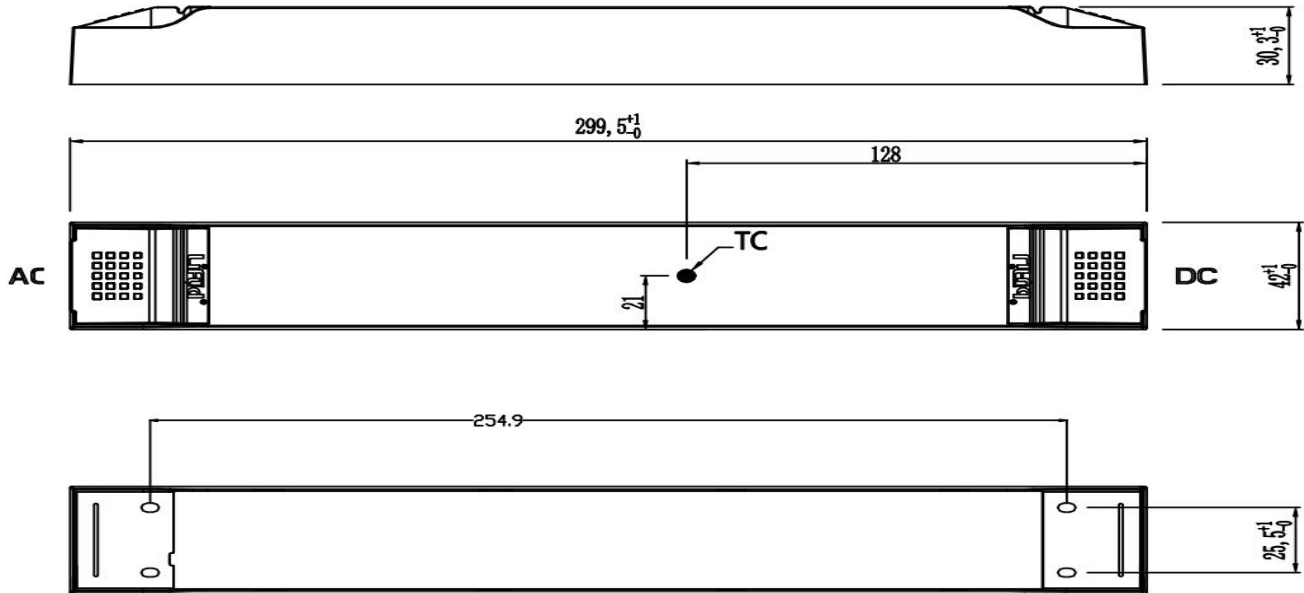
- 0-10V、PWM、Rx信号接于DIM端口
- 0-10V输入电压 $\leq 0.3V$ 为关灯， $\geq 0.5V$ 为开灯
- PWM兼容信号范围：500-3000(Hz),幅值:10(V)
- Rx范围为0-100K Ω
- DIM+/-不接时，输出100%额定电流
- 最小调光深度约0.5%（输出占空比）



铭牌



结构尺寸(单位: mm)



包装规格

型号	LF-GDE075YV024
包装箱尺寸	400×310×170mm (长×宽×高)
数量	11 个/层; 3 层/箱; 33 个/箱
重量	0.33kg/个; 11.9Kg/箱

运输和贮存

★ 运输

产品适用车、船、飞机交通运输工具运输。

在运输中, 应有遮蓬、防晒, 并保持文明装卸, 不应有剧烈振动、撞击等。

★ 贮存

产品贮存在 I 类环境, 贮存期限超过6个月的产品建议重新检验, 合格后方可使用。

注意事项

★ 使用本产品时请按照规范进行使用, 超出本产品使用条件下使用可能会发生故障

★ 使用未经过认证要求的灯具或不兼容的灯具, 可能引发火灾或者其他危险

★ 人为损坏、超出本产品使用条件、非原厂改动不属于保修范围

注: 规格书中内容最终解释权归深圳莱福德科技股份有限公司所有。