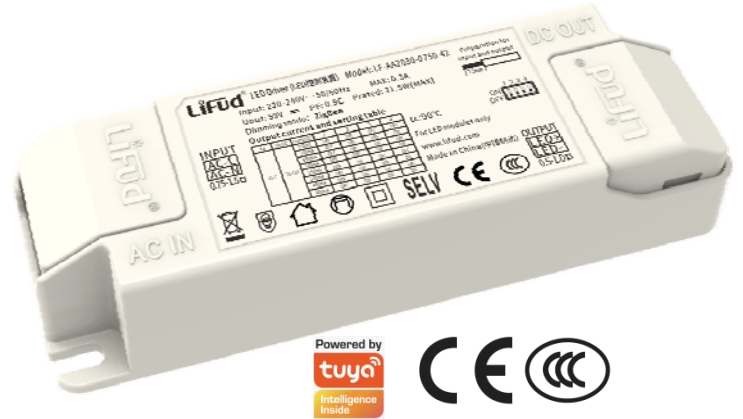


## 产品描述

LF-AAZ030-0750-42系列产品是一款30W LED恒流驱动电源，具有Zigbee调光功能。此机型可输入电压范围为198-264VAC，并提供了介于400mA-750mA间不同输出电流的选择，输出电流可通过DIP开关设置且电流调节步长为50mA。

## 特点

- IP等级：IP20。
- 适用于II类灯具。
- 输出恒流型，电流值可通过DIP开关设置。
- 内置主动式功率因数矫正功能。
- 待机功耗小于0.5W。
- 具有Zigbee调光。
- 5年质保（参考质保说明）。
- 采用涂鸦ZT3L模块。

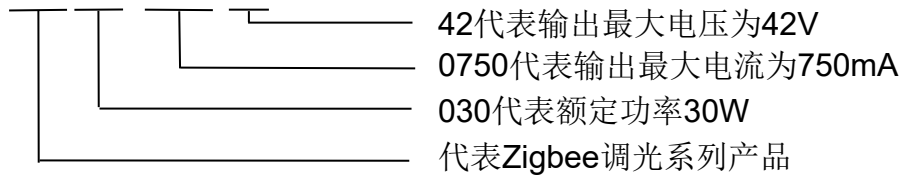


## 应用领域

- 室内办公照明
- 装饰照明
- 商业照明
- 家居照明
- 教育照明

## 产品编号说明

LF-AAZ030-0750-42

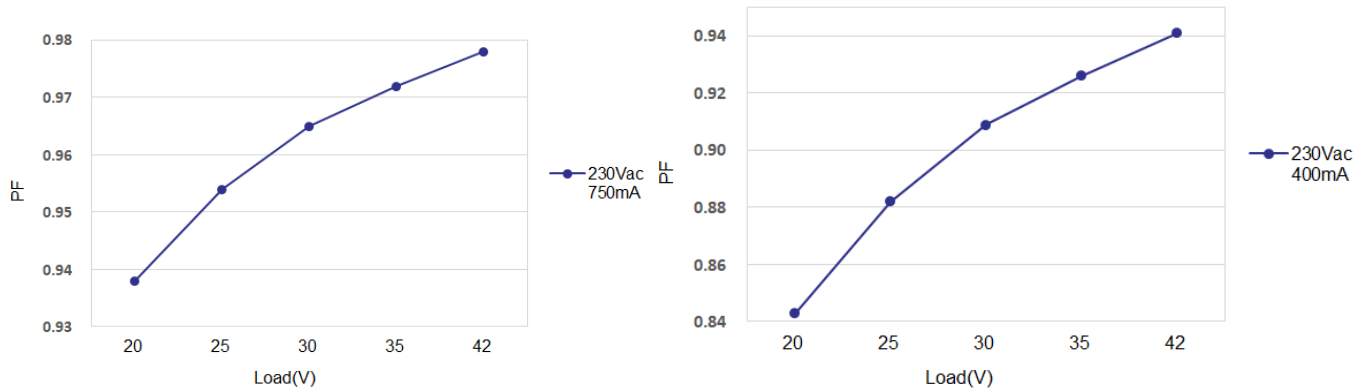


电气特性

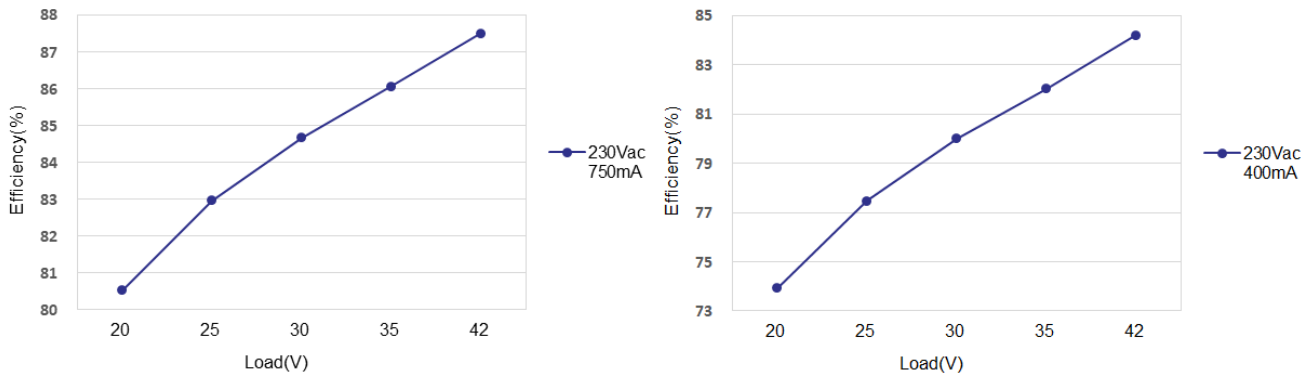
型号全称		LF-AAZ030-0750-42								
输出	输出电压	20-42V								
	输出电流	电流值通过DIP开关选择, 请参考“DIP开关表”部分								
		400mA	450mA	500mA	550mA	600mA	650mA	700mA	750mA	
	频闪指标	IEC-Pst $\leq$ 1, CIE SVM $\leq$ 0.9, Modulation Depth $\leq$ 1%, 符合无频闪标准 (IEEE Std 1789-2015)								
	纹波电流	$<$ 10% (额定电流)								
	电流精度	$\pm$ 5%								
	温度漂移	$\pm$ 5%								
输入	启动时间	$<$ 1S@230Vac								
	输入电压	220-240Vac (极限输入电压: 198-264Vac)								
	DC输入电压	180-280Vdc								
	输入频率	47Hz-63Hz								
	输入电流	0.3A Max								
	功率因数	$\geq$ 0.93	$\geq$ 0.94						$\geq$ 0.95	
	总谐波失真	$\leq$ 15%@230Vac(DC满载)								
	效率	$\geq$ 83.5%	$\geq$ 84.5%	$\geq$ 85%	$\geq$ 85.5%	$\geq$ 86%	$\geq$ 86.5%	$\geq$ 87%		
	浪涌电流	$\leq$ 60A&10uS@230Vac								
	断路器带载数量	断路器型号	B10		C10		B16		C16	
		数量 (PCS)	25		40		40		64	
	抗浪涌	L-N:1KV								
	漏电流	$\leq$ 0.7mA								
待机功耗	$\leq$ 0.5W (APP OFF信号生效时)									
保护特性	开路保护	$<$ 59V								
	短路保护	打嗝模式 (自恢复)								
环境描述	工作温度	$-20^{\circ}\text{C} - +45^{\circ}\text{C}$								
	工作湿度	20-90%RH (无凝露)								
	存储温度/湿度	$-40^{\circ}\text{C} - 80^{\circ}\text{C}$ (I类环境 6个月); 10-90%RH (无凝露)								
	大气压强	86-106KPa								
安全与电磁兼容	认证	CE,CCC								
	耐压	I/P-O/P: 3.75kV 5mA 60S								
	绝缘阻抗	I/P-O/P: $>$ 100M $\Omega$ @500VDC								
	安规标准	CE-LVD: EN 61347-2-13:2014/A1:2017, EN 61347-1:2015, EN 62493:2015 CCC:GB19510.1-2009, GB19510.14-2009								
	电磁干扰	CE-EMC:EN55015, EN61000-3-2, EN61000-3-3 CCC:GB/T17743, GB17625.1, GB17625.2								
其它	电磁干扰	CE-EMC: EN61000-4-2,3,4,5 (雷击1KV),6,11 CCC:GB/T17626.2,3,4,5 (雷击1KV),6,11								
	IP等级说明	IP20								
	RoHS	RoHS 2.0 (EU) 2015/863								
	质保说明	5年 ( $T_c \leq 88.2^{\circ}\text{C}$ )								
补充说明	噪音等级	$\leq$ 29db (在静音房内且噪音采集器需在电源10CM处测试)								
	补充说明	<p>1、建议客户在灯具供电回路中安装过欠压保护与浪涌保护装置, 以确保用电安全。</p> <p>2、电源作为整灯灯具中的一个零部件与终端设备结合使用, 因EMC性能受LED灯具及走线的影响, 终端设备制造商需对整套装置重新进行EMC确认。</p> <p>3、断路器配置数量测试条件与浪涌电流测试条件一致。</p> <p>4、如未特别说明以上参数均是在环境温度<math>25^{\circ}\text{C}</math>, 湿度50%, 输入Zigbee信号, 100%负载, 最大输出电流, 输入电压230VAC条件下测试的结果。</p>								

## 产品特性曲线

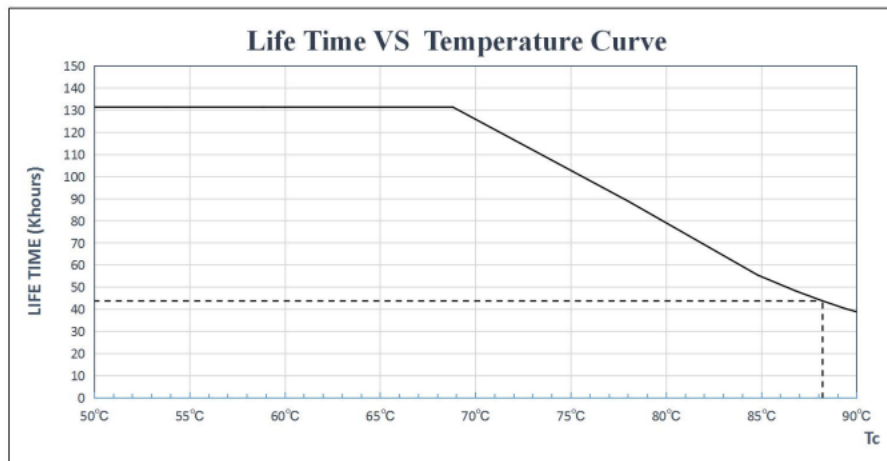
### ■ 功率因数特性曲线



### ■ 效率曲线



### ■ 寿命曲线



## 调光操作说明

### ■ 产品端子

#### INPUT

AC-L	交流火线输入端
AC-N	交流零线输入端

#### OUTPUT

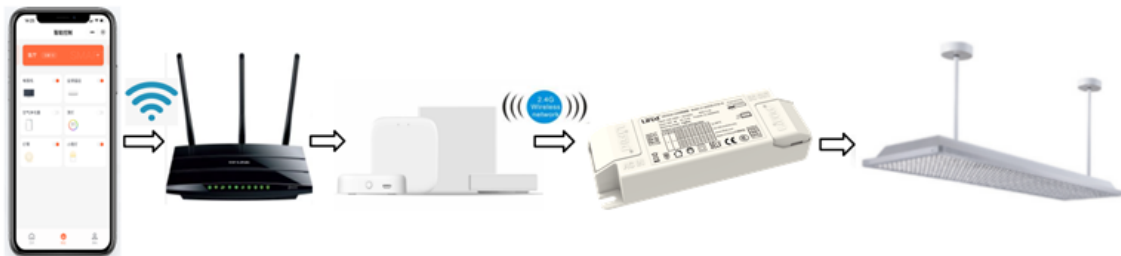
LED+	电源输出+端
LED-	电源输出-端

### ■ 产品拨码定义

I rated (CC)	1	2	3	4
750mA	OFF	OFF	OFF	OFF
700mA	OFF	OFF	OFF	ON
650mA	OFF	OFF	ON	OFF
600mA	OFF	OFF	ON	ON
550mA	OFF	ON	OFF	OFF
500mA	OFF	ON	OFF	ON
450mA	OFF	ON	ON	OFF
400mA	OFF	ON	ON	ON

备注：除已知拨码方式外，其他拨码方式均默认为最大档位 750mA。

### ■ Zigbee 调光操作系统示意图



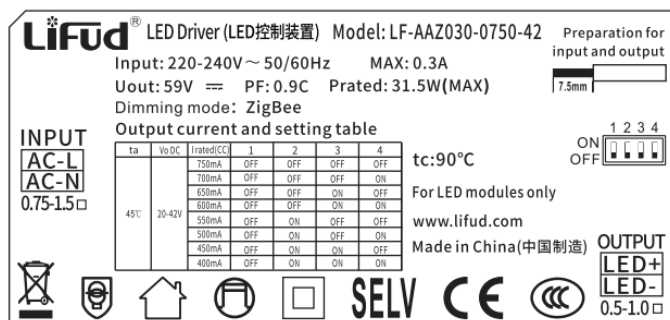
### ■ Zigbee 调光操作说明

- 采用ZigBee 3.0协议，兼容ZigBee联盟认证的涂鸦网关。
- 入网有效距离：涂鸦无线网关约40m；涂鸦有线网关约30m(无障碍情况下实测)。
- 控制距离：涂鸦无线网关约50m；涂鸦有线网关约30m(无障碍情况下实测)。
- 网关匹配驱动数量：一个网关匹配驱动数量约30个。（带涂鸦无线网关在无障碍情况下实测）
- 已入过网的设备加入新网关时，需要退网。
- 入网、退网操作：电源交流输入端连续开/关5次（5S内），输出灯光交替亮3次，表示入网成功或退网成功；这时可以在新网关中搜索设备。
- 电源输出电流调节范围：

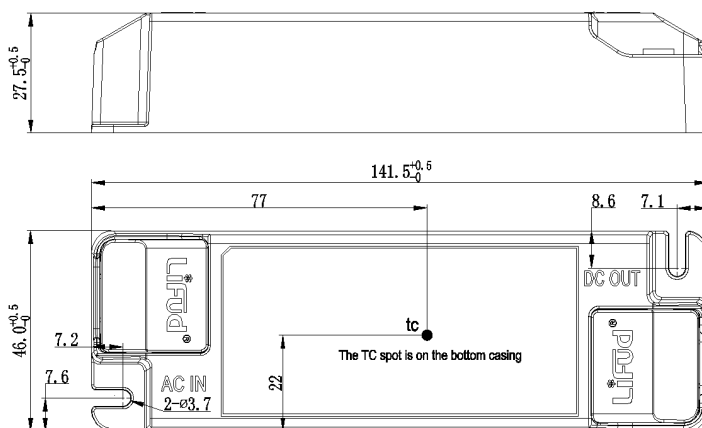
无线调光值	输出电流
0%	LED灯关闭
2% ~ 100% (U <sub>o</sub> MAX)	调光频率：3.2kHz ； PWM 1%-100%比例变化；输出电流值范围：14mA-750mA（以750mA档为例）

注意：穿墙的墙体材质和灯具的安装方式会对传输距离有影响。通过中继功能可以延长相应控制距离。

铭牌(仅供参考)



结构尺寸(单位: mm)



包装规格

型号	LF-AAZ030-0750-42
包装箱尺寸	385×285×210mm (长×宽×高)
数量	10 PCS/层; 7 层/箱; 70 PCS/箱
重量	0.1355kg/PC; 10.35kg/箱

运输和贮存

### 1. 运输

产品适用车、船、飞机交通运输工具运输。

在运输中, 应使用遮篷进行防雨和防晒, 并保持文明装卸, 不应有剧烈振动、撞击等。

### 2. 贮存

产品置于符合I类环境下贮存。贮存期限超过6个月的产品建议重新检验, 合格后方可使用。

注意事项

- ★ 使用本产品时请按照规范进行使用, 超出本产品使用条件下使用可能会发生故障。
- ★ 使用未经过认证要求的灯具或不兼容的灯具, 可能引发火灾或者其他危险。
- ★ 人为损坏、超出本产品使用条件、非原厂改动不属于保修范围。

注: 规格书中内容最终解释权归深圳莱福德科技股份有限公司所有。