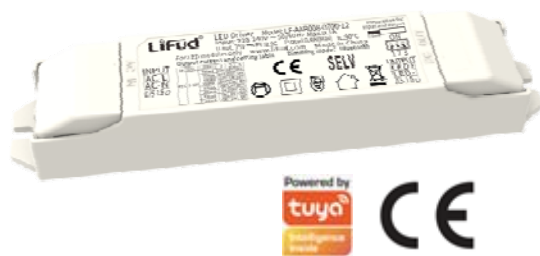


## 产品描述

LF-AAB008-0700-12系列产品是一款8W LED恒流驱动电源，具有蓝牙调光功能。此机型可工作在输入电压范围为198-264VAC，并提供了介于350mA-700mA间不同输出电流的选择，输出电流可通过DIP开关设置且电流调节步长为50mA。

## 特点

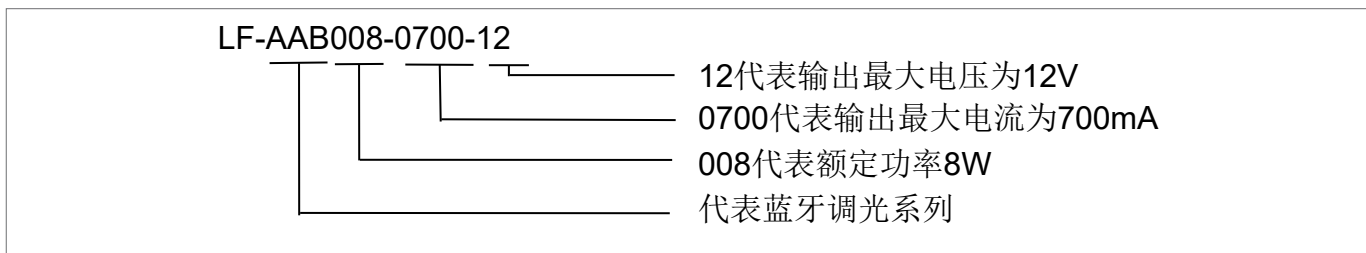
- 输出恒流型，电流值可通过DIP开关设置，且支持每50mA一个档。
- 塑件外壳设计，满足class II.
- 待机功耗小于0.5W.
- 具有蓝牙调光.
- 5年质保（参考质保说明）.



## 应用领域

- 室内办公照明
- 装饰照明
- 商业照明
- 家居照明
- 应用于泛光灯

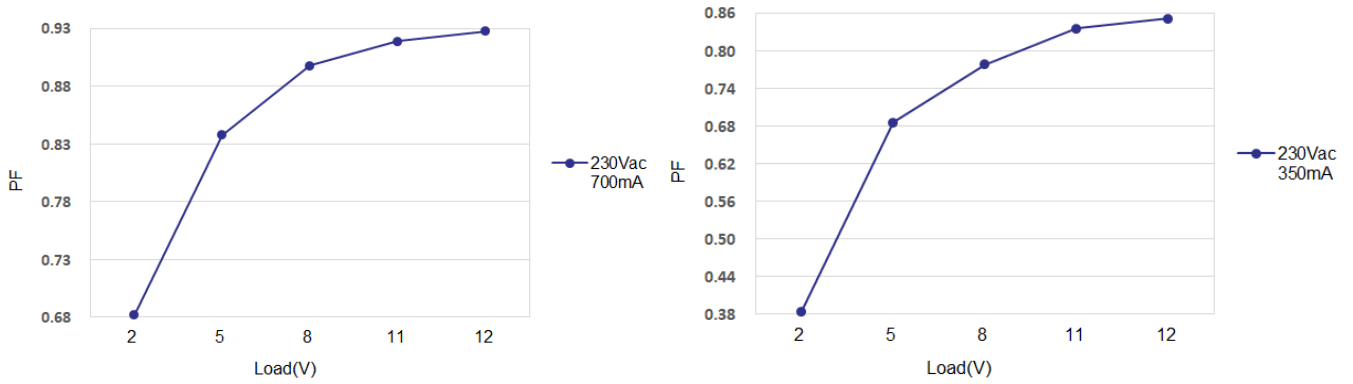
## 产品编号说明



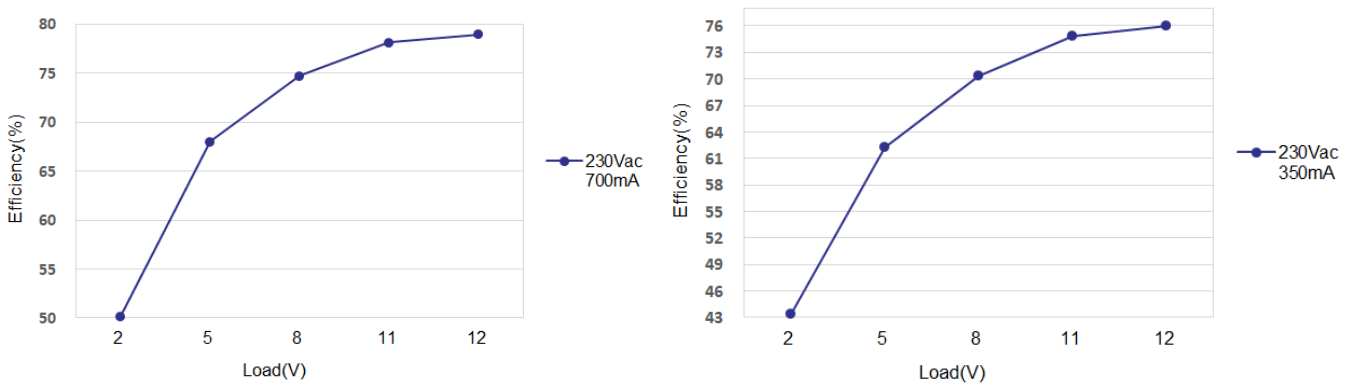
## 电气特性

|         |  |  |       |       |        |        |       |       |       |  |
|---------|--|--|-------|-------|--------|--------|-------|-------|-------|--|
| 型号全称    |  | LF-AAB008-0700-12  |       |       |        |        |       |       |       |  |
| 输出      | 输出电压   | 2-12V  |       |       |        |        |       |       |       |  |
|         | 输出电流   | 350mA  | 400mA | 450mA | 500mA  | 550mA  | 600mA | 650mA | 700mA |  |
|         | 频闪系数   | ≤1% 符合无频闪标准 (IEEE Std 1789-2015)                                   |       |       |        |        |       |       |       |  |
|         | 电流精度   | ±5%  |       |       |        |        |       |       |       |  |
|         | 调光深度   | ≤1%  |       |       |        |        |       |       |       |  |
|         | 温度漂移   | ±10%   |       |       |        |        |       |       |       |  |
|         | 启动时间   | <1S@230Vac   |       |       |        |        |       |       |       |  |
| 输入      | 输入电压   | 220-240Vac (极限输入电压: 198-264Vac)                                    |       |       |        |        |       |       |       |  |
|         | DC输入电压   | 180-280V   |       |       |        |        |       |       |       |  |
|         | 输入频率   | 47Hz-63Hz  |       |       |        |        |       |       |       |  |
|         | 输入电流   | 0.1A Max   |       |       |        |        |       |       |       |  |
|         | 功率因素   | ≥0.84  | ≥0.86 | ≥0.88 | ≥0.88  | ≥0.89  | ≥0.9  | ≥0.9  | ≥0.91 |  |
|         | 总谐波失真  | ≤15% @230Vac (DC12V满载)   |       |       |        |        |       |       |       |  |
|         | 效率   | ≥75.5%   | ≥76%  | ≥77%  | ≥77.5% | ≥77.5% | ≥78%  | ≥78%  | ≥78%  |  |
|         | 浪涌电流   | ≤19A&1.5uS@230Vac (Max)  |       |       |        |        |       |       |       |  |
|         | 断路器带载数量  | 断路器型号  | B10   |       | C10    |        | B16   |       | C16   |  |
|         |  | 数量 (PCS)   | 66    |       | 66     |        | 106   |       | 106   |  |
|         | 漏电流  | ≤0.7mA   |       |       |        |        |       |       |       |  |
| 待机功耗    | ≤0.5W (APP DIM OFF信号生效时)   |  |       |       |        |        |       |       |       |  |
| 保护特性    | 开路保护   | <35V   |       |       |        |        |       |       |       |  |
|         | 短路保护   | 打嗝模式 (自恢复)   |       |       |        |        |       |       |       |  |
| 环境描述    | 工作温度   | -20℃ - +45℃  |       |       |        |        |       |       |       |  |
|         | 工作湿度   | 20-90%RH (无凝露)   |       |       |        |        |       |       |       |  |
|         | 存储温度/湿度  | -30℃ - 80℃ (I类环境 6个月); 10-90%RH (无凝露)                              |       |       |        |        |       |       |       |  |
|         | 大气压强   | 86-106KPa  |       |       |        |        |       |       |       |  |
| 安全与电磁兼容 | 认证   | CE   |       |       |        |        |       |       |       |  |
|         | 耐压   | I/P-O/P: 3.75kV 5mA 60S  |       |       |        |        |       |       |       |  |
|         | 绝缘阻抗   | I/P-O/P: >100MΩ@500VDC   |       |       |        |        |       |       |       |  |
|         | 安规标准   | CE-LVD: EN 61347-2-13:2014/A1:2017, EN 61347-1:2015, EN 62493:2015 |       |       |        |        |       |       |       |  |
|         | 电磁干扰   | CE-EMC/RCM:EN55015, EN61000-3-2, EN61000-3-3                       |       |       |        |        |       |       |       |  |
|         | 电磁抗干扰  | CE-EMC/RCM: EN61000-4-2,3,4,5 (雷击1KV) ,6,11                        |       |       |        |        |       |       |       |  |
| 其它      | IP等级说明   | IP20   |       |       |        |        |       |       |       |  |
|         | RoHS   | RoHS 2.0 (EU) 2015/863   |       |       |        |        |       |       |       |  |
|         | 质保说明   | 5年 (Tc<72℃)  |       |       |        |        |       |       |       |  |
|         | 噪音等级   | ≤29db (在静音房内且噪音采集器需在电源10CM处测试)                                     |       |       |        |        |       |       |       |  |
| 补充说明    | <p>1、建议客户在灯具供电回路中安装过欠压保护与浪涌保护装置, 以确保用电安全。</p> <p>2、当客户采用拨码进行输出电流切换时, 请断开AC输入, 在未通电的情况下进行拨档。</p> <p>3、灯具内装配电源使用的PC罩、外壳、堵头等套件必须满足UL94-V0及以上防火等级。</p> <p>4、电源作为整灯灯具中的一个零部件与终端设备结合使用, 因EMC性能受LED灯具及走线的影响, 终端设备制造商需对整套装置重新进行EMC确认。</p> <p>5、如未特别说明以上参数均是在环境温度25℃, 湿度50%, 输入Bluetooth信号, 100%负载, 输入电压230VAC条件下测试的结果。</p> |  |       |       |        |        |       |       |       |  |

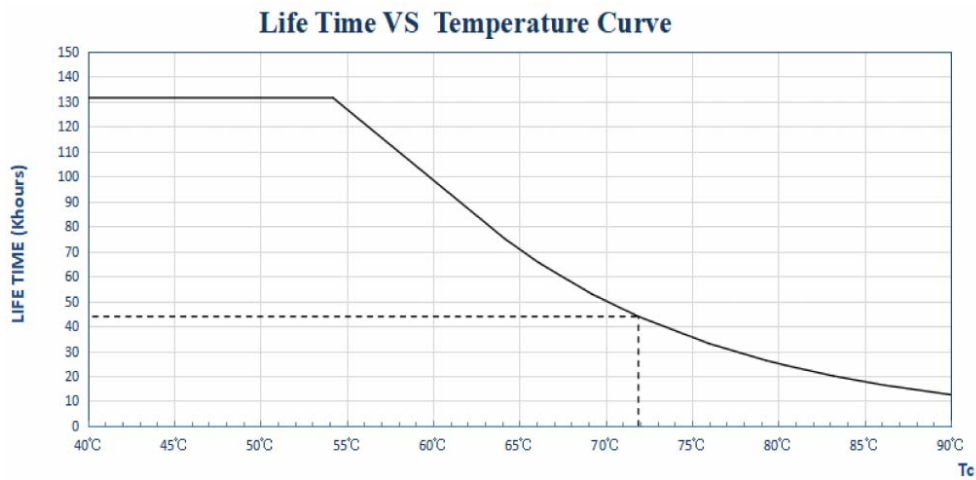
■ 功率因素特性曲线



■ 效率曲线



■ 寿命曲线



## 调光操作说明

### ■ 产品端子定义

#### INPUT

|      |         |
|------|---------|
| AC-L | 交流火线输入端 |
| AC-N | 交流零线输入端 |

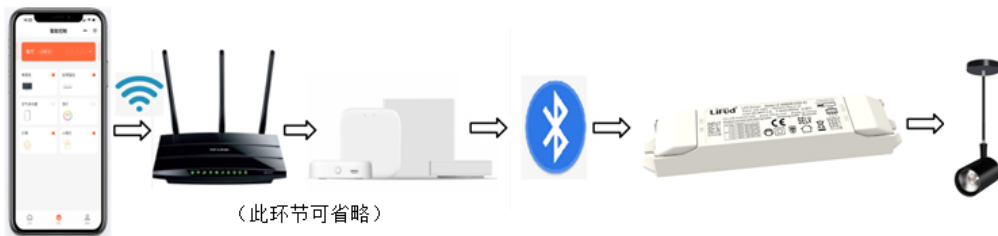
#### OUTPUT

|      |        |
|------|--------|
| LED+ | 电源输出端+ |
| LED- | 电源输出端- |

### ■ 产品拨码定义

| Vo DC | I rated (CC) | 1   | 2   | 3   |
|-------|--------------|-----|-----|-----|
| 2-12V | 700mA        | OFF | OFF | OFF |
|       | 650mA        | OFF | OFF | ON  |
|       | 600mA        | OFF | ON  | OFF |
|       | 550mA        | OFF | ON  | ON  |
|       | 500mA        | ON  | OFF | OFF |
|       | 450mA        | ON  | OFF | ON  |
|       | 400mA        | ON  | ON  | OFF |
|       | 350mA        | ON  | ON  | ON  |

### ■ 蓝牙调光操作系统示意图



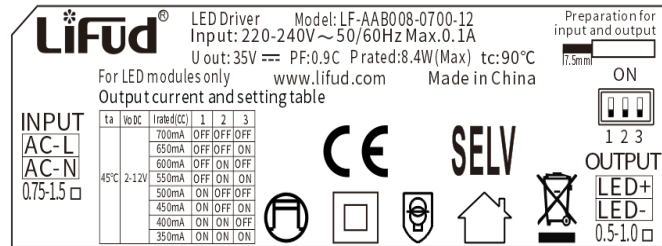
### ■ 蓝牙调光操作说明

- 采用蓝牙LE 5.0协议.
- 入网及控制有效距离：入网及控制距离均为10m. (无障碍情况下实测).
- 网关匹配驱动数量：一个网关匹配驱动数量约20个. (带涂鸦无线网关在无障碍情况下实测)
- 入网：首先打开手机蓝牙接着打开手机预装的“涂鸦智能”APP，点击“添加设备”后，手机显示“添加设备”“点击添加即可”；
- 已入过网的设备加入新网关时，需要退网.
- 入网、退网操作：电源交流输入端连续开/关5次（5S内），输出灯光交替亮3次，表示入网成功或退网成功；这时可以重新搜索设备. (注：暂不支持平板设备)
- 电源输出电流调节范围：

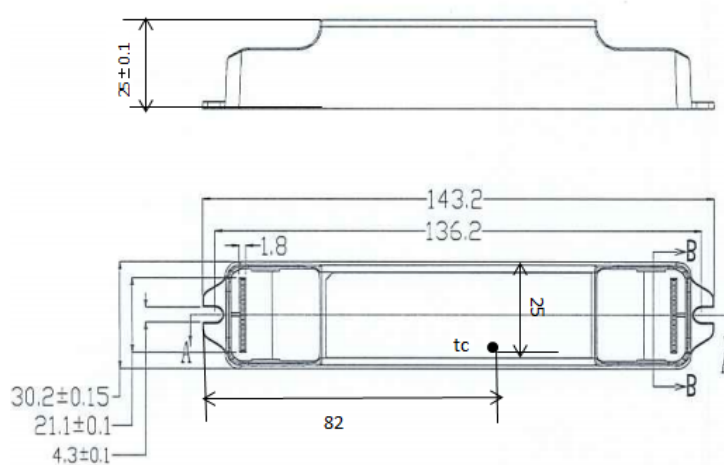
| 无线调光值              | 输出电流  |
|--------------------|---|
| 0%                 | LED灯关闭  |
| 1% ~ 100% (Uo MAX) | 调光频率：3.2kHz ；<br>PWM 1%-100%比例变化；输出电流值范围：5.2mA-700mA（以700mA档为 |

例)

## 标签



## 结构尺寸(单位: mm)



## 包装规格

|       |                             |
|-------|-----------------------------|
| 型号    | LF-AAB008-0700-12           |
| 包装箱尺寸 | 385×285×210mm (L×W×H)       |
| 数量    | 12PCS/每层; 7层/每箱; 84PCS/每箱   |
| 重量    | 0.0635Kg/1PCS; 5.85Kg±5%/每箱 |

## 运输和贮存

### 1.运输

运输方式适应使用车、船、飞机交通运输工具运输。

在运输中, 应使用遮蓬进行防雨和防晒, 并保持文明装卸, 不应有剧烈振动、撞击等。

### 2.贮存

贮存符合I类环境的规定。贮存期限超过6个月的产品建议重新检验, 合格后方可使用。

## 注意事项

- ★ 使用本产品时请按照规范进行使用, 超出本产品使用条件下使用可能会发生故障。
- ★ 使用未经过认证要求的灯具或不兼容的灯具, 可能引发火灾、爆炸或者其他危险。
- ★ 人为损坏属于非保修范围。

注: 规格书中内容最终解释权归深圳莱福德科技股份有限公司所有。